

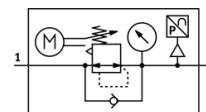
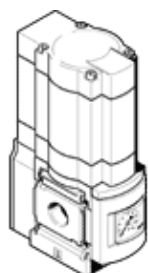
# 圧力制御弁

## MS6-LRE-3/8-D7-PI

部品番号: 535380

FESTO

パイロット式レギュレータ (最高使用圧力: 1.2MPa)



## データシート

特長	値
サイズ	6
シリーズ	MS
取付方向	縦方向が望ましい 任意
構造	電気式レギュレータ
短絡保護	全ての電気配線に適用
制御機能	2次側圧力の安定 始動圧力補正機能 2次側排気による
圧力計	圧力計付
使用圧力	0.8 ... 20 bar
制御圧力範囲	0.5 ... 12 bar
最大ヒステリシス	0.25 bar
標準流量	4,500 l/min
アナログ出力	4 - 20 mA
25°C時の制御時間	max.90秒
仕様: 入力	IEC 61131-2 絶縁なし
作動電圧 DC	24 V
公称作動電圧の消費電流	max.1A
消費電流	DC24V時max.3.5A
制御時間/インターバル	1:3
許容電圧変動	+/- 10 %
作動流体	ISO8573-1:2010 [7:4:4]準拠の圧縮エア
CEマーク	EU-EMVガイドライン準拠
耐酸性クラス: CRC	2
保管温度	-10 ... 50 °C
流体温度	0 ... 50 °C
保護仕様	IP65
周囲温度	0 ... 50 °C
質量	1,280 g
アナログOutput: 25°C時の絶対精度	± 3%
ケーブルインタフェース	入力: 5ピンM12x1プラグ Output: 3ピンM8x1プラグ
取付方法	オプション ライン設備 アクセサリ
エア接続ポート 1	G3/8
エア接続ポート 2	G3/8
材質 シール	NBR
材質ハウジング	アルミダイカスト
材質ダイヤフラム	NBR