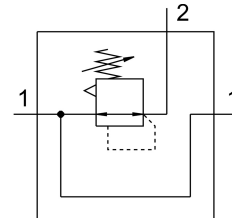
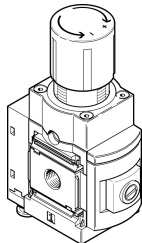


精密レギュレータ MS6-LRPB-1/2-D7-A8-BD

製品番号: 534874

FESTO



データシート

| 特徴 | 値 |
|---------------|---|
| サイズ | 6 |
| シリーズ | MS |
| 作動ヒューズ | 止金具付回転ノブ |
| 取付位置 | 任意 |
| 構造 | パイロット式高精度ダイヤフラムレギュレータ |
| コントローラ機能 | 出力圧力定数 二次排気あり |
| 圧カインジケータ | G1/8準備 |
| 使用圧力 | 0.1 MPa...1.4 MPa |
| 作動電圧 | 1 bar...14 bar |
| 制御圧力範囲 | 0.1 bar...12 bar |
| 最大圧力ヒステリシス | 0.02 bar |
| 流量 2次側排気 | 900 l/min |
| 標準公称流量 | 5000 l/min |
| 作動流体 | ISO 8573-1:2010 [7:4:4]準拠の圧縮空気 不活性ガス |
| 使用流体/制御流体の情報 | 潤滑運転不可 |
| 耐食性クラス KBK | 2 - 適度な耐食性 |
| LABS 認証 | VDMA24364-B1/B2-L |
| 保管温度 | -10 -C...60 -C |
| 流体温度 | -10 -C...60 -C |
| 周囲温度 | -10 -C...60 -C |
| 製品質量 | 1000 g |
| 取付方法 | オプション: フロントパネル取付 インライン アクセサリ付 |
| エア接続ポート 1 | G1/2 |
| 空気圧接続 2 | G1/2 |
| 空気圧ポート 3 | G1/4 |
| マテリアルに関する注意事項 | RoHS準拠 |

| 特徴 | 値 |
|---------|-----|
| 材質 シール | NBR |
| 材質ハウジング | アルミ |