

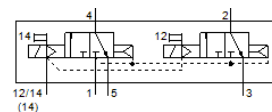
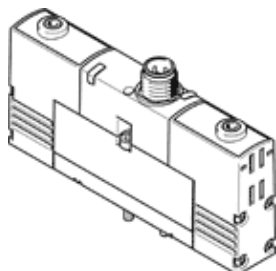
ソレノイドバルブ

VSVA-B-T32C-AZH-A2-1R2L

部品番号: 534781

FESTO

センタプラグ、丸形 (M8x1)



データシート

特長	値
バルブ機能	3方弁ノーマルクローズx2基
操作方法	電気
幅	18 mm
標準流量	400 l/min
Operating pressure MPa	0.3 ... 1 MPa
使用圧力	3 ... 10 bar
構造	スプール弁
リターン方式	エアリターン
認証	C-Tick c UL us - Recognized (OL)
CEマーク	EU-EMVガイドライン準拠
保護仕様	IP65
オフィス径	5 mm
排気機能	調整可
シール	ソフトシール
取付方向	任意
適合または準拠規格	ISO 15407-1 VDMA 24563
手動操作	押側
制御方法	パイロット式
パイロット方式	外部パイロット
流れ方向	逆流不可
Overlap	Positive overlap
誤極性保護	全ての電気配線に適用
補助機能	保持電流低下 セーフティ: シャットオフ
信号状態表示	LED
Pilot pressure MPa	0.3 ... 0.8 MPa
パイロット圧力	3 ... 8 bar
バルブ流量	600 l/min
サブプレート内の標準流量	450 l/min
バルブ部の標準流量	400 l/min
切換時間 off	22 ms
切換時間 on	10 ms
使用電圧範囲 (DC)	21.6 ... 26.4 V
定格	100 %
ロジック0を使った最大ポジティブテストパルス	500 μs
ロジック1を使った最大ネガティブテストパルス	500 μs
コイル特性	DC 24 V: 低電流相 1W、高電流相 2.4 W
作動流体	ISO8573-1:2010 [7:4:4]準拠の圧縮エア
作動/パイロット流体に注意	給油運転可能 (継続運転に必要)
耐振動	重度レベル2 (FN 942017-4およびEN 60068-2-6)での輸送テスト
耐衝撃性	衝撃テスト: 重要度レベル2 (FN 942017-5およびEN 60068-2-27準拠)

特長	値
耐酸性クラス：CRC	2 - 腐食ストレスほぼなし
PWIS conformity	VDMA24364-B1/B2-L
流体温度	-5 ... 50 °C
相対湿度	0 - 90 %
直接接触、間接触防止	Protective extra-low voltage with safe disconnection (PELV)
周囲温度	-5 ... 50 °C
バルブ取付時の最高締付トルク	0.9 ... 1.1 Nm
質量	140 g
配線方式	4ピン M8x1 センタリングピン 丸形
取付方法	サブベース
材質	RoHS対応