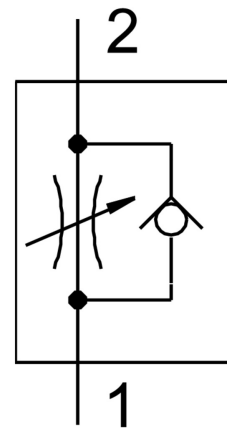


スピードコントローラ GR-QB-1/2-U

製品番号: 534685

FESTO



データシート

特徴	値
バルブ機能	一方方向流量絞り機能
エア接続ポート 1	QB-1/2
空気圧接続 2	QB-1/2
操作方法	手動
調整部品	スリットねじ
取付方法	オプション: インライン 取付穴付
制御流れの標準流量	14 cfm
制御流れ方向の標準流量	10,8 cfm...12,7 cfm
作動電圧	-13,8 psi...116 psi
周囲温度	0 °C...60 °C
材質ハウジング	PBT-剛性
取付位置	任意
制御流れ 0.6→0MPa(6→0bar, 87→0psi)時の標準流量	23,2 cfm
制御流れの標準流量 0.6→0MPa(6→0bar, 87→0psi)	16,6 cfm...20,2 cfm
作動流体	ISO 8573-1:2010 [7:4:4]準拠の圧縮空気
使用流体/制御流体の情報	潤滑運転可(潤滑運転の場合は常に潤滑が必要)
LABS 認証	VDMA24364-ゾーン III
流体温度	32 °F...140 °F
製品質量	3376 oz
ねじ付トラニオン材質	真鍮 ニッケルめっき
マテリアルに関する注意事項	RoHS準拠
材質シール	NBR

特徴	値
リリースリング材質	POM
材質 ローレットヘッド	真鍮 ニッケルめっき
材質 調整ねじ	真鍮 ニッケルめっき