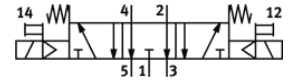
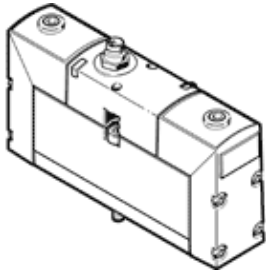


# ソレノイドバルブ VSVA-B-P53E-H-A1-1R2L

部品番号: 534540

FESTO

センタプラグ、丸形 (M8x1)



## データシート

特長	値
バルブ機能	3位置5方弁エキゾーストセンタ
操作方法	電気
幅	26 mm
標準流量	1,000 l/min
Operating pressure MPa	0.3 ... 0.8 MPa
使用圧力	3 ... 8 bar
構造	スプール弁
リターン方式	メカスプリング
認証	RCM Mark c UL us - Recognized (OL)
CEマーク	EU-EMVガイドライン準拠
UKCA marking (see declaration of conformity)	To UK instructions for EMC To UK RoHS instructions
保護仕様	IP65 NEMA 4
オリフィス径	9 mm
スクリーンサイズ	27 mm
排気機能	調整可 Via throttle plate Via individual sub-base
シール	ソフトシール
取付方向	任意
適合または準拠規格	ISO 15407-1
手動操作	押側
制御方法	パイロット式
パイロット方式	内部パイロット
流れ方向	逆流不可
Overlap	Positive overlap
誤極性保護	全ての電気配線に適用
補助機能	保持電流低下 セーフティ: シャットオフ
信号状態表示	LED
bバルブ	0.3
Cバルブ	2.9 l/sbar
バルブ流量	1,400 l/min
サブプレート内の標準流量	1,100 l/min
バルブ部の標準流量	1,000 l/min
切換時間 off	52 ms
切換時間 on	20 ms
定格	100 %
ロジック0を使った最大ポジティブテストパルス	400 μs
ロジック1を使った最大ネガティブテストパルス	100 μs
コイルごとの始動電流	110 mA 20 msまで
省エネ回路用の標準電流	20ms後30mA

特長	値
コイル特性	DC 24 V: 低電流相 1W、高電流相 2.4 W
許容電圧変動	+/- 10 %
作動流体	ISO8573-1:2010 [7:4:4]準拠の圧縮エア
作動/パイロット流体に注意	給油運転可能 ( 継続運転に必要 )
耐振動	重度レベル2 ( FN 942017-4およびEN 60068-2-6 ) での輸送テスト
耐衝撃性	衝撃テスト : 重要度レベル2 ( FN 942017-5およびEN 60068-2-27準拠 )
耐酸性クラス : CRC	2 - 腐食ストレスほぼなし
PWIS conformity	VDMA24364-B1/B2-L
流体温度	-5 ... 50 °C
相対湿度	0 - 90 %
直接接触、間接触防止	Protective extra-low voltage with safe disconnection (PELV)
パイロット流体	ISO8573-1:2010 [7:4:4]準拠の圧縮エア
周囲温度	-5 ... 50 °C
バルブ取付時の最高締付トルク	1.8 ... 2.2 Nm
質量	270 g
配線方式	4ピン M8x1 センタリングピン 丸形
取付方法	サブベース 取付穴とねじ
材質	RoHS対応
Material seals	FPM HNBR NBR
Material housing	アルミダイカスト