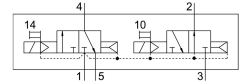


# ソレノイドバルブ VSVA-B-T32H-AH-A1-1R2L

製品番号: 534534

FESTO



## データシート

特徴	値
バルブ機能	2x3/2オープン/クローズ単安定
操作方法	電動
幅	26 mm
標準公称流量	900 l/min
空気圧作動ポート	サブベース サイズ26mm, ISO 15407-1準拠
作動電圧	24V DC 3 bar...8 bar
使用圧力	0.3 MPa...0.8 MPa
構造	ピストンゲートバルブ
リセット方法	エアスプリング
認証	RCMマーク c UL us - 認定 (OL)
CEマーク(適合性宣言を参照)	EU-EMC指令準拠
UKCA マーク (適合性宣言を参照)	UK 電磁環境適合性(EMC) 規定 UK RoHS指令に準拠
保護等級	IP65 NEMA 4
呼び径	9 mm
グリッド寸法	27 mm
排気機能	スロットル調整可 絞りプレートによる サブプレートによる
シーリング原理	ソフト
取付位置	任意
規格準拠	ISO 15407-1
手動操作	ノンロック
制御方法	パイロット式
パイロットエア供給	内部
流れ方向	反転負荷
被服	ポジティブオーバーラップ
極性保護	すべての電気接続用
追加機能	保持電流低減 安全シャットダウン

特徴	値
信号ステータス表示	LED
バルブ流量	1250 l/min
サブプレートのバルブの流量	1000 l/min
空気圧連結したバルブの流量	900 l/min
切換時間 オフ	33 ms
切換時間 オン	20 ms
スイッチオン時間	100%
0 信号時の最大ポジティブテストパルス	400 $\mu$ s
1 信号での最大ネガティブテストパルス	100 $\mu$ s
ソレノイドコイルごとの定格投入電流	110mA ~ 20ms
電流低減時の定格電流	20ms後に30mA
コイル特性値	24V DC : 低電流相 1.0W, 高電流相 2.4W
許容電圧変動	+/- 10 %
作動流体	ISO 8573-1:2010 [7:4:4] 準拠の圧縮空気
使用流体/制御流体の情報	潤滑運転可(潤滑運転の場合は常に潤滑が必要)
耐振性	FN 942017-4およびEN 60068-2-6 準拠の重大度2の輸送アプリケーションテスト
耐衝撃性	FN942017-5およびEN60068-2-27 準拠の重要度2の耐衝撃テスト
耐食性クラス KBK	2 - 適度な耐食性
LABS 認証	VDMA24364-B1/B2-L
流体温度	-5 -C...50 -C
相対湿度	0 - 90%
直接接触および間接接触に対する保護	PELV
制御流体	ISO 8573-1:2010[7:4:4]に準拠の縮空気
周囲温度	-5 -C...50 -C
バルブ取付の最大締付トルク	1.8 Nm...2.2 Nm
製品質量	270 g
電気接続	4 ピン M8x1 センタープラグ 丸型モデル
取付方法	サブベース上 取付穴とねじ付
マテリアルに関する注意事項	RoHS 準拠
材質 シール	FPM HNBR NBR
材質ハウジング	アルミダイキャスト