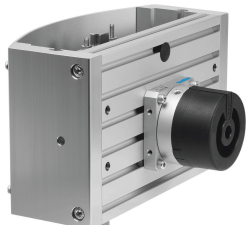


# ハンドリングモジュール HSP-16-AP-SD-WL

製品番号: 533610

FESTO



## データシート

特徴	値
サイズ	16
最大Zストローク待機位置	25 mm
Yストローク	90 mm...110 mm
Zストローク	35 mm...50 mm
Zワーキングストローク	20 mm
クッション	ショックアブソーバ 両側 滑らかな特性曲線
取付位置	ガイドレール 垂直
機能	複動式
構造	クロスガイド ロータリアクチュエータ 左側に待機位置モジュールのオプション 強制された動作過程
位置検出	近接センサ用
回転防止/ガイド	クロスガイド
作動電圧	4 bar...8 bar
最短サイクル	0.8 s
繰返し精度	±0.01mm
作動流体	ISO 8573-1:2010 [7:-:] 準拠の圧縮空気
使用流体/制御流体の情報	潤滑運転可(潤滑運転の場合は常に潤滑が必要)
LABS 認証	VDMA24364-B2-L
周囲温度	0 -C...60 -C
最大トルク Mx 動的	2.4 Nm
最大静的トルク Mx	10 Nm
許容トルク My 動的	2.4 Nm
最大トルク My 静的	10 Nm
許容トルク Mz 動的	2.4 Nm
許容トルク Mz(静的)	10 Nm
最大有効負荷	1 kg
0.6MPa(6bar, 87psi)時の理論推力	50 N
製品質量	4600 g
フロントユニット取付	取付穴付

特徴	値
取付方法	取付穴付 溝ナット付
空気圧接続部 待機位置モジュール	M5
空気圧接続	M5
ベースプレート材質	鍛造アルミ合金
クロスガイド材質	焼戻し鋼
サイドカバー材質	鍛造アルミ合金