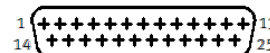
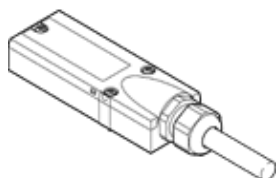


# 接続ケーブル VMPA-KMS1-8-10

部品番号: 533197

FESTO

マルチピンプラグ、MPA-S/バルブターミナル接続用



## データシート

特長	値
規格	DIN 41652
ケーブル識別	アクセサリ
接続頻度	50
質量	956 g
電気接続ポート1, 機能	フィールドデバイス側
電気接続ポート1, デザイン	角形
電気接続ポート1, 接続タイプ	プラグソケット
電気接続ポート1, ケーブル取り出し	エルボ
電気接続ポート1, 接続方式	Sub-D
電気接続ポート1, 芯/線数	25
電気接続ポート1, 占有芯/線数	9
電気接続ポート1, 取付方法	3x M3 screws
電気接続ポート2, 機能	コントローラ側
電気接続ポート2, 接続タイプ	ケーブル
電気接続ポート2, 接続方式	オープンエンド
電気接続ポート2, 芯/線数	10
電気接続ポート2, 占有芯/線数	9
使用電圧範囲 ( DC )	0 ... 30 V
作動電圧 DC	24 V
許容電流負荷	3 A
サージの強さ	1 kV
ケーブル長さ	10 m
配線特長	標準
ケーブルテストコンディション	要求のテストコンディション
曲げ半径, ケーブル設置固定	28.6 mm
曲げ半径, ケーブル設置フレキシブル	71.5 mm
ケーブルコネクタ	M20x1,5
ケーブル径	7.15 mm
ケーブル径精度	± 0,3 mm
ケーブルの構造	10x0,34
導管定格断面	0.34 mm <sup>2</sup>
ケーブルキャップ	任意の長さにカット
保護仕様	IP65 IEC 90529
保護等級について	組付状態による
周囲温度	-25 ... 80 °C
ケーブル可動時の周囲温度	-5 ... 70 °C
CEマーク	in accordance with EU RoHS directive
UKCA marking (see declaration of conformity)	To UK RoHS instructions
PWIS conformity	VDMA24364-B2-L
材質	RoHS対応
汚染度	3
耐酸性クラス: CRC	2 - 腐食ストレスほぼなし
Material cable sheath	PVC

特長	値
被膜の色	グレー
Material housing	PA
ハウジングカラー	グレー
Material of union nut	PA
Material seals	CR NBR
Material electrical contact	銅合金 (金めっき)