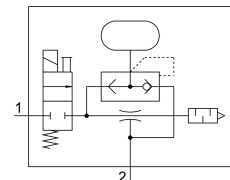
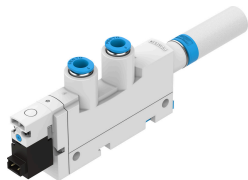


真空エジェクタ VN-10-L-T3-PQ2-VQ2-R01-B

製品番号: 532641

FESTO



データシート

特徴	値
ノズル径	0.95 mm
グリッド寸法	14 mm
サイレンサのタイプ	オープン
取付位置	任意
エジェクタ特性	標準 高吸引量
手動操作	ノンロック
内蔵機能	空気圧式エジェクタパルスバルブ 電動On-Offバルブ サイレンサオープン
構造	テーパー
バルブ機能	2/2
最大吸入流量時の作動圧力	5 bar
作動電圧	2 bar...8 bar
定格作動圧力	6 bar
大気開放時の最大吸引量	40.5 l/min
定格作動圧力における排気時間	0.67 s
作動電圧範囲 DC	21.6 V...26.4 V
消費電力	1.2 W
スイッチオン時間	100%
作動流体	ISO 8573-1:2010 [7:4:4]準拠の圧縮空気
使用流体/制御流体の情報	潤滑運転不可
耐食性クラス KBK	1 - 低耐腐食性
LABS 認証	VDMA24364-B1/B2-L
流体温度	0 °C...50 °C
定格作動圧力におけるノイズレベル	72 000007
保護等級	IP40
周囲温度	0 °C...50 °C
製品質量	63 g
電気接続	プラグ

特徴	値
取付方法	取付穴付 Hレール付 アクセサリ付
エア接続ポート 1	QS-6
空気圧ポート 3	サイレンサ オープン
真空接続	QS-6
材質 接続ねじ	鍛造アルミ合金, アルマイト
マテリアルに関する注意事項	RoHS準拠
材質 シール	NBR
材質 : メスノズル	POM
材質 ハウジング	強化 PA POM強化型
材質 : サイレンサ	PE
材質 : ねじ	鋼
材質 : ジェットノズル	鍛造アルミ合金
材質 継手	真鍮 ニッケルめっき