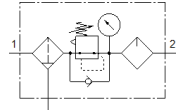
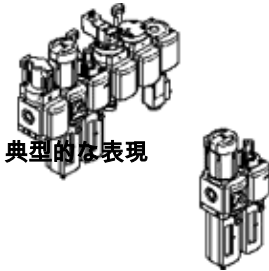


サービスユニットコンビネーション MSB4N

部品番号: 532306

FESTO

NPTネジ付



データシート

全体のデータシート - 個別の各値は製品選定により異なります。

特長	値
サイズ	4
シリーズ	MS
操作方法	電気 手動操作 空気圧
ロック機構	内部ロック付調整ノブ
取付方向	任意 垂直±5°
フィルタエレメントのサイズ	0.01 ... 40 µm
ドレン	全自動 手動回転 セミオートマチック
構造	分配モジュール 活性炭フィルタ 圧力計付レギュレータ スタートバルブ On-Offバルブ 繊維フィルタ フィルタレギュレータ (圧力計付) フィルタレギュレータ (圧力計なし) 吸着式ドライヤ 比例式プリアケータ 遠心分離式焼結フィルタ 逆止機構
制御機能	2次側圧力の安定 始動圧力補正機能 2次側排気による 逆流方向
ボウルガード	樹脂製ボウルガード付
差圧計	オプトインディケータ 圧カスイッチ付
圧力計	圧カスイッチ付 圧力計付
使用圧力	1.5 ... 14 bar
制御圧力範囲	0.3 ... 7 bar
標準流量	800 ... 1,400 l/min
コイル特性	AC 110 V: 50/60 Hz, 締付け力 3 VA, 保持力 2.4 VA AC 230 V: 50/60 Hz, 締付け力 3 VA, 保持力 2.4 VA 24 V DC: 1.5 W 24 V DC: 1.8 W
認証	c UL us - Recognized (OL)
CEマーク	EU-EMVガイドライン準拠

特長	値
	in accordance with EU RoHS directive
UKCA marking (see declaration of conformity)	To UK instructions for EMC To UK RoHS instructions
作動/パイロット流体に注意	給油運転可能 (継続運転に必要
耐酸性クラス : CRC	2 - 腐食ストレスほぼなし
PWIS conformity	VDMA24364-B1/B2-L
保管温度	-10 ... 60 °C
食品安全	補足の材質情報を参照
流体温度	-10 ... 60 °C
周囲温度	-10 ... 60 °C
取付方法	アクセサリ
エア接続ポート 1	1/8 NPT 1/4 NPT
エア接続ポート 2	1/8 NPT 1/4 NPT
エア接続ポート 3	G1/4 1/4 NPT
Material housing	アルミダイカスト
Material bowl	PC