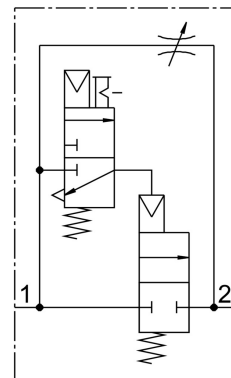


ソフトスタートバルブ MS6N-DE-3/8-V110

製品番号: 532043

FESTO



データシート

特徴	値
操作方法	電動
取付位置	任意
手動操作	ロック ノンロック
構造	ピストンシート
リセット方法	メカスプリング
制御方法	パイロット式
パイロットエア供給	内部
流れ方向	反転負荷
バルブ機能	2/2
スイッチ位置指示器	アクセサリ付
作動電圧	4 bar...18 bar
b値	0.48
c値	21.05 000022
標準公称流量	5050 l/min
スイッチオン時間	100%
コイル特性値	110V AC : 50/60Hz, 起動電力 3.0VA, 保持電力 2.4VA
認証	c UL - 認定(OL)
作動流体	ISO 8573-1:2010 [7:4:4]準拠の圧縮空気 不活性ガス
使用流体/制御流体の情報	潤滑運転可(潤滑運転の場合は常に潤滑が必要)
耐食性クラス KBK	2 - 適度な耐食性
LABS 認証	VDMA24364-B2-L
食品産業における適合性	拡張マテリアル情報をご参照ください。
流体温度	-10 °C...60 °C
保護等級	IP65

特徴	値
周囲温度	-10 -C...60 -C
製品質量	680 g
電気接続	タイプC プラグ DIN EN 175301-803準拠 角形タイプ
信号ステータス表示	アクセサリ付
取付方法	オプション： インライン アクセサリ付
エア接続ポート 1	3/8 NPT
空気圧接続 2	NPT3/8
マテリアルに関する注意事項	RoHS準拠
材質 シール	NBR
材質ハウジング	アルミダイキャスト