

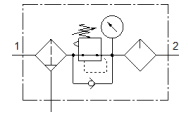
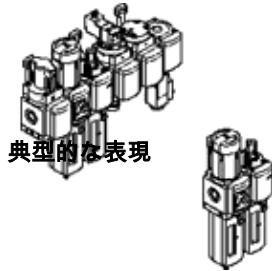
# サービスユニットコンビネーション MSB4

部品番号: 531029

★ Core product range

マニホールド組付用、Gネジ付

FESTO



## データシート

全体のデータシート - 個別の各値は製品選定により異なります。

特長	値
サイズ	4
シリーズ	MS
操作方法	電気 手動操作 空気圧
ロック機構	内部ロック付調整ノブ
取付方向	任意 垂直±5°
フィルタエレメントのサイズ	0.01 ... 40 µm
ドレン	全自動 手動回転 セミオートマチック
構造	分配モジュール 活性炭フィルタ 圧力計付レギュレータ スタートバルブ On-Offバルブ 繊維フィルタ フィルタレギュレータ (圧力計付) フィルタレギュレータ (圧力計なし) 吸着式ドライヤ 比例式プリアケータ 遠心分離式焼結フィルタ 逆止機構
制御機能	2次側圧力の安定 始動圧力補正機能 2次側排気による 逆流れ方向
ボウルガード	樹脂製ボウルガード付
差圧計	オプトインディケータ 圧カスイッチ付
圧力計	圧カスイッチ付 圧力計付
使用圧力	1.5 ... 14 bar
制御圧力範囲	1 ... 12 bar
標準流量	800 ... 1,400 l/min
コイル特性	AC 110 V: 50/60 Hz、締付け力 3 VA、保持力 2.4 VA AC 230 V: 50/60 Hz、締付け力 3 VA、保持力 2.4 VA 24 V DC: 1.5 W 24 V DC: 1.8 W
認証	c UL us - Recognized (OL)
CEマーク	EU-EMVガイドライン準拠

特長	値
	EU-Ex保護ガイドライン ( ATEX ) 準拠 EU低電圧ガイドライン準拠 in accordance with EU RoHS directive
UKCA marking (see declaration of conformity)	To UK instructions for electrical equipment To UK instructions for EMC To UK EX instructions To UK RoHS instructions
EU外での防爆認証	EPL Db (GB) EPL Dc (GB) EPL Gb (GB) EPL Gc (GB)
ATEXカテゴリ ガス	II 2G II 3G
ATEXカテゴリ 粉塵	II 2D II 3D
ガス防爆	Ex h IIC T6 Gb X Ex nA IIC T4 X Gc
粉塵防爆	Ex h IIIC T60°C Db X Ex tc IIIC T105°C IP65 Dc X
作動/パイロット流体に注意	給油運転可能 ( 継続運転に必要
耐酸性クラス : CRC	2 - 腐食ストレスほぼなし
PWIS conformity	VDMA24364-B1/B2-L
保管温度	-10 ... 60 °C
食品安全	補足の材質情報を参照
流体温度	-10 ... 60 °C
周囲温度	-10 ... 60 °C
取付方法	アクセサリ
エア接続ポート 1	G1/8 G1/4
エア接続ポート 2	G1/8 G1/4
エア接続ポート 3	G1/4
Material housing	アルミダイカスト
Material bowl	PC