

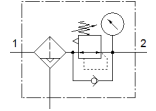
フィルタレギュレータ MS6-LFR-1/2-D7-CUV-AS

部品番号: 530340

★ Core product range

最大2次側圧力1.2MPa、フィルタエレメントサイズ5µm、圧力計、ロック機構付
レギュレータノブ、メタルガード、オートドレン、流れ方向左->右

FESTO



データシート

| 特長 | 値 |
|--------------------------------|--|
| サイズ | 6 |
| シリーズ | MS |
| ロック機構 | ロック機能付調整ノブ アクセサリによりロック可能 |
| 取付方向 | 垂直±5° |
| フィルタエレメントのサイズ | 5 µm |
| ドレン | 全自動 |
| 構造 | フィルタレギュレータ (圧力計付) |
| 最高ドレン貯留量 | 38 ml |
| 制御機能 | 2次側圧力の安定 2次側排気による |
| ボウルガード | メタルボウルとして内蔵 |
| 圧力計 | 圧力計付 |
| Operating pressure MPa | 0.2 ... 1.2 MPa |
| 使用圧力 | 2 ... 12 bar |
| 制御圧力範囲 | 0.5 ... 12 bar |
| Max. pressure hysteresis (MPa) | 0.025 MPa |
| 最大ヒステリシス | 0.25 bar |
| Max. pressure hysteresis | 3.625 psi |
| 標準流量 | 4,000 l/min |
| 作動流体 | ISO8573-1:2010 [7:4-] 準拠の圧縮エア 不活性ガス |
| 耐酸性クラス: CRC | 2 - 腐食ストレスほぼなし |
| PWIS conformity | VDMA24364-B1/B2-L |
| 保管温度 | -10 ... 60 °C |
| 食品安全 | 補足の材質情報を参照 |
| 出力エアの純度クラス | ISO8573-1:2010 [6:4:4] 準拠の圧縮エア |
| 流体温度 | -10 ... 60 °C |
| 周囲温度 | -10 ... 60 °C |
| 質量 | 1,087 g |
| 取付方法 | フロントパネル取付形 ライン設備 アクセサリ オプション |
| エア接続ポート 1 | G1/2 |
| エア接続ポート 2 | G1/2 |
| 材質 | RoHS対応 |
| Material control panel | PA POM |
| Material seals | NBR |
| Material filter | PE |
| Material housing | アルミダイカスト |
| Material membrane | NBR |
| Material bowl | 鍛造アルミ合金 |
| Material separating plate | POM |