

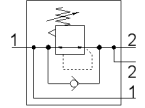
レギュレータ

MS6-LRB-1/2-D6-VS-AS-Z

部品番号: 530331

FESTO

マニホールド搭載形、2次側最高圧力0.7MPa、圧力計なし、ロック機構付調整ノブ、出力ポート正面



データシート

特長	値
サイズ	6
シリーズ	MS
ロック機構	ロック機能付調整ノブ アクセサリによりロック可能
取付方向	任意
構造	直動ダイヤフラム式レギュレータ 連続エア供給付
制御機能	2次側圧力の安定 始動圧力補正機能 2次側排気による
使用圧力	0.8 ... 20 bar
制御圧力範囲	0.3 ... 7 bar
最大ヒステリシス	0.25 bar
標準流量	6,300 l/min
作動流体	ISO8573-1:2010 [7:4:4]準拠の圧縮エア 不活性ガス
作動/パイロット流体に注意	給油運転可能 (継続運転に必要)
耐酸性クラス: CRC	2
保管温度	-10 ... 60 °C
流体温度	-10 ... 60 °C
周囲温度	-10 ... 60 °C
質量	747 g
取付方法	オプション フロントパネル取付形 ライン設備 アクセサリ
エア接続ポート 1	G1/2
エア接続ポート 2	G1/2
材質	銅、PTFEフリー RoHS対応
材質 操作部品	POM PA
材質 シール	NBR
材質ハウジング	アルミダイカスト
材質ダイヤフラム	NBR