

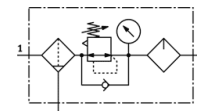
サービスユニットコンビネーション

MSB6-1/4-FRC9:J11M2

部品番号: 530276

FESTO

構成部品：フィルタ、レギュレータ、ルブリケータ。最高2次圧：1.2MPa、40μmエレメント、圧力計付、ロック機構付調整ノブ、金属製ボウルガード、マニュアルドレン付、エアの流れ方向：左→右



データシート

| 特長 | 値 |
|---------------|---|
| サイズ | 6 |
| シリーズ | MS |
| ロック機構 | 内部ロック付調整ノブ |
| 取付方向 | 垂直±5° |
| ドレン | 手動回転 |
| 構造 | フィルタレギュレータ（圧力計付） 比例式ルブリケータ |
| フィルタエレメントのサイズ | 40 μm |
| 制御機能 | 2次側圧力の安定 始動圧力補正機能 2次側排気による 反流れ方向 |
| ボウルガード | メタルボウルとして内蔵 |
| 圧力計 | 圧力計付 |
| 使用圧力 | 1.5 ... 20 bar |
| 制御圧力範囲 | 0.5 ... 12 bar |
| 標準流量 | 1,900 l/min |
| 作動流体 | 圧縮空気クラス ISO 8573-1:2010 [-:4:-] 不活性ガス |
| 作動/パイロット流体に注意 | 給油運転可能（継続運転に必要） |
| 耐酸性クラス：CRC | 2 |
| 保管温度 | -10 ... 60 °C |
| 出力エアの純度クラス | ISO8573-1:2010 [7:4:-]準拠の圧縮エア |
| 流体温度 | -10 ... 60 °C |
| 周囲温度 | -10 ... 60 °C |
| 質量 | 1,713 g |
| 取付方法 | アクセサリ |
| エア接続ポート 1 | G1/4 |
| エア接続ポート 2 | G1/4 |