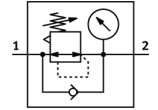
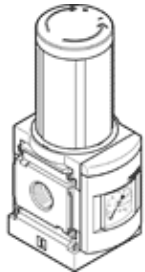


# レギュレータ MS6-LR-1/2-D5-AS-Z

部品番号: 529990

FESTO

最高2次側圧力 : 0.4MPa、圧力計付、ロック機構付調整ノブ、エアの流れ方向 : 右→左



## データシート

特長	値
サイズ	6
シリーズ	MS
ロック機構	ロック機能付調整ノブ アクセサリによりロック可能
取付方向	任意
構造	直動ダイヤフラム式レギュレータ
制御機能	2次側圧力の安定 始動圧力補正機能 2次側排気による
圧力計	圧力計付
使用圧力	0.8 ... 20 bar
制御圧力範囲	0.3 ... 4 bar
最大ヒステリシス	0.25 bar
標準流量	7,500 l/min
作動流体	ISO8573-1:2010 [7:4:4]準拠の圧縮エア 不活性ガス
作動/パイロット流体に注意	給油運転可能 ( 継続運転に必要 )
耐酸性クラス : CRC	2
保管温度	-10 ... 60 °C
流体温度	-10 ... 60 °C
周囲温度	-10 ... 60 °C
質量	730 g
取付方法	オプション フロントパネル取付形 ライン設備 アクセサリ
エア接続ポート 1	G1/2
エア接続ポート 2	G1/2
材質	RoHS対応
材質 操作部品	POM PA
材質 シール	NBR
材質ハウジング	アルミダイカスト
材質ダイヤフラム	NBR