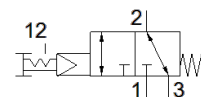


押しボタン式バルブ VHEF-PTC-B32-N14

部品番号: 5299725

FESTO



データシート

特長	値
バルブ機能	3方弁 (ダブル)
操作方法	手動操作
幅	20 mm
標準流量	870 l/min
Operating pressure MPa	0.35 ... 1 MPa
使用圧力	3.5 ... 10 bar
構造	ボベット弁
オリフィス径	6 mm
排気機能	調整可
アプリケーションノート	手動のみ
シール	ソフトシール
取付方向	任意
手動操作	ロック式
制御方法	パイロット式
パイロット方式	内部パイロット
流れ方向	逆流可能
Overlap	Zero overlap
Pilot pressure MPa	0.35 ... 1 MPa
パイロット圧力	3.5 ... 10 bar
Pilot pressure	50.75 ... 145 psi
スイッチング周波数	0.5 Hz
作動流体	ISO8573-1:2010 [7:-]準拠の圧縮エア
作動/パイロット流体に注意	給油運転可能 (継続運転に必要)
耐酸性クラス: CRC	1 - 腐食ストレス低
PWIS conformity	VDMA24364-B1/B2-L
流体温度	-10 ... 60 °C
周囲温度	-10 ... 60 °C
推力	20 N
ロック解除	25 N
質量	161 g
取付方法	フロントパネル取付形 取付穴 オプション
エア接続ポート 1	1/4 NPT
エア接続ポート 2	1/4 NPT
エア接続ポート 3	1/4 NPT
材質	RoHS対応
Material cover	強化PA
Material seals	NBR
Material housing	Anodised wrought aluminium alloy