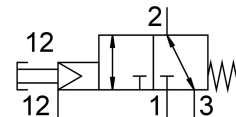


押ボタンバルブ VHEF-PTCZ-M32-M-N18

製品番号: 5299718

FESTO



データシート

特徴	値
バルブ機能	3ポートNO/NC
操作方法	手動
幅	20 mm
標準公称流量	750 l/min
空気圧作動ポート	NPT1/8
使用圧力	-0.095 MPa...1 MPa
作動電圧	-0.95 bar...10 bar
構造	プレートシート
リセット方法	メカスプリング
呼び径	5.6 mm
排気機能	スロットル調整可
使用に関する注記	手動でのみ操作可能
シーリング原理	ソフト
取付位置	任意
制御方法	パイロット式
パイロットエア供給	外部
流れ方向	リバーシブル
被服	ゼロオーバーラップ
制御圧力	0.3 MPa...1 MPa 3 bar...10 bar 43.5 000032...145 000032
最大スイッチング周波数	0.5 Hz
防爆	ゾーン 1(ATEX) ゾーン 2(ATEX) ゾーン 21(ATEX) ゾーン 22(ATEX)
作動流体	ISO 8573-1:2010 [7:-:-] 準拠の圧縮空気
使用流体/制御流体の情報	潤滑運転可(潤滑運転の場合は常に潤滑が必要)
耐食性クラス KBK	1 - 低耐腐食性
LABS 認証	VDMA24364-B1/B2-L
流体温度	-10 °C...60 °C
周囲温度	-10 °C...60 °C
作動力	24.5 N

特徴	値
製品質量	168 g
取付方法	オプション： フロントパネル取付 取付穴付
パイロットエア接続12/14	M5
パイロットエア接続 12	M5
エア接続ポート 1	NPT1/8
空気圧接続 2	NPT1/8
空気圧ポート 3	NPT1/8
マテリアルに関する注意事項	RoHS準拠
材質：カバー	強化 PA
材質 シール	NBR
材質 ハウジング	鍛造アルミ合金, アルマイト処理