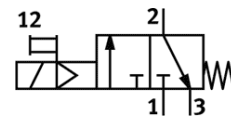
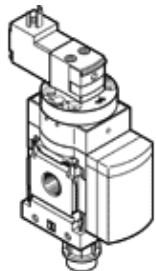


On-Off弁 MS6-EE-1/4-V230

部品番号: 529831

FESTO

3/2ソレノイドバルブ、エアの流れ方向：左→右



データシート

特長	値
構造	スプール弁
操作方法	電気
排気機能	絞り調整不可
手動操作	ロック式 押側
リターン方式	メカスプリング
制御方法	パイロット式
バルブ機能	3方弁ノーマルクローズ
使用圧力	4 ... 18 bar
Cバルブ	11 l/sbar
bバルブ	0.5
標準流量	2,600 l/min
定格	100%
コイル特性	AC230V 50/60Hz、消費電力：切換時3VA、保持時2.4VA
許容電圧変動	-14 % / +10 %
作動流体	ISO8573-1:2010 [7:4:4]準拠の圧縮エア 不活性ガス
作動/パイロット流体に注意	給油運転可能 (継続運転に必要)
耐酸性クラス：CRC	2
材質	銅、PTFEフリー RoHS対応
流体温度	-10 ... 60 °C
保護仕様	IP65
周囲温度	-10 ... 60 °C
認証	c UL us - Recognized (OL)
取付方法	オプション ライン設備 アクセサリ
取付方向	任意
流れ方向	逆流不可
質量	740 g
エア接続ポート 1	G1/4
エア接続ポート 2	G1/4
エア接続ポート 3	G1/2
パイロット方式	内部パイロット
配線方式	プラグ 角形 DIN EN 175301-803準拠 デザインC
材質 シール	NBR
材質ハウジング	アルミダイカスト