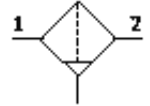


フィルタ MS6-LF-3/8-EUM-Z

部品番号: 529652

FESTO

フィルタエレメント40μm、金属製ボウルガード、マニュアルドレン付、エアの流れ：右→左



データシート

| 特長 | 値 |
|---------------|-------------------------|
| サイズ | 6 |
| シリーズ | MS |
| 取付方向 | 垂直±5° |
| フィルタエレメントのサイズ | 40 μm |
| ドレン | 手動回転 |
| 構造 | 遠心分離式焼結フィルタ |
| 最高ドレン貯留量 | 38 cm ³ |
| ボウルガード | 金属製ボウルガード |
| 1時側圧力 | 0 ... 20 bar |
| 標準流量 | 3,800 l/min |
| 作動流体 | 圧縮エア |
| 耐酸性クラス：CRC | 2 |
| 保管温度 | -10 ... 60 °C |
| 出力エアの純度クラス | 5:7:- DIN ISO 8573-1準拠 |
| 流体温度 | -10 ... 60 °C |
| 周囲温度 | -10 ... 60 °C |
| 質量 | 820 g |
| 取付方法 | アクセサリ オプション ライン設備 |
| エア接続ポート 1 | G3/8 |
| エア接続ポート 2 | G3/8 |
| 材質 | 銅、PTFEフリー |
| 材質 シール | NBR |
| 材質 フィルタ | PE |
| 材質ハウジング | アルミダイカスト |
| 材質ボウル | 鍛造アルミ合金 |