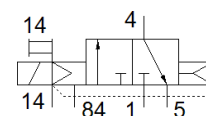
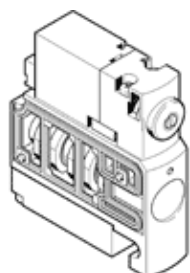


ソレノイドバルブ CPVSC1-M1H-K-P

部品番号: 527569

FESTO

CPV-SCバルブターミナル用
負圧での使用可



データシート

特長	値
バルブ機能	3方弁ノーマルクローズ
操作方法	電気
バルブサイズ	10 mm
標準流量	170 l/min
Operating pressure MPa	-0.09 ... 0.7 MPa
使用圧力	-0.9 ... 7 bar
構造	スプール弁
リターン方式	エアリターン
保護仕様	IP40
排気機能	絞り調整不可
シール	ソフトシール
取付方向	任意
手動操作	ロック式 押側
制御方法	パイロット式
パイロット方式	外部パイロット
流れ方向	逆流不可
Overlap	Positive overlap
Pilot pressure MPa	0.3 ... 0.7 MPa
パイロット圧力	3 ... 7 bar
切換時間 off	10 ms
切換時間 on	10 ms
ロジック0を使った最大ポジティブテストパルス	400 μs
ロジック1を使った最大ネガティブテストパルス	200 μs
コイル特性	22 V DC: 1 W
作動流体	ISO8573-1:2010 [7:4:4]準拠の圧縮エア
作動/パイロット流体に注意	給油運転可能 (継続運転に必要)
耐振動	重度レベル2 (FN 942017-4およびEN 60068-2-6) での輸送テスト
耐衝撃性	衝撃テスト: 重要度レベル2 (FN 942017-5およびEN 60068-2-27準拠)
耐酸性クラス: CRC	1 - 腐食ストレス低
PWIS conformity	VDMA24364-B2-L
周囲温度	-5 ... 50 °C
質量	30.5 g
配線方式	2ピン プラグ
取付方法	取付穴
パイロット排気ポート82/84	コモンライン
エア接続ポート 1	コモンライン
エア接続ポート 2	サブベース
3/5ポート共通	コモンライン
エア接続ポート 4	サブベース
材質	RoHS対応
Material seals	NBR
Material housing	アルミダイカスト