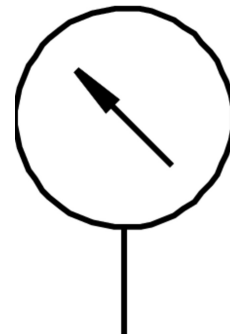


# 圧力計 MA-40-232-R1/8-PSI-E-RG

製品番号: 526787

FESTO



## データシート

特徴	値
表示範囲	0 000032...232 000032
規格準拠	EN 837-1
呼びサイズ 圧力計	40
防爆	証明書に記載されている情報をよく読むこと ゾーン 1(ATEX) ゾーン 2(ATEX) ゾーン 21(ATEX) ゾーン 22(ATEX)
構造	ブルドン管圧力計
取付方法	インライン
作動流体	不活性ガス 中性の液体
使用圧力	0 MPa...1.6 MPa 0 000032...232 000032
作動電圧	0 bar...16 bar
係数 切換負荷	0.66
測定精度クラス	2.5
保護等級	IP43
流体温度	-20 -C...60 -C
周囲温度	-20 -C...60 -C
LABS 認証	VDMA24364-B1/B2-L
マテリアルに関する注意事項	RoHS準拠
接続位置	背面中央部
空気圧接続	R1/8
流体に触れた材質	真鍮
ねじ付トラニオン材質	真鍮
材質 ハウジング	ABS
覗き窓材質	PMMA

特徴	値
ハウジングのカラー	黒
製品質量	60 g
使用流体/制御流体の情報	アセチレンなし 酸素無し
スケール	シングルスケール psi(外側)