

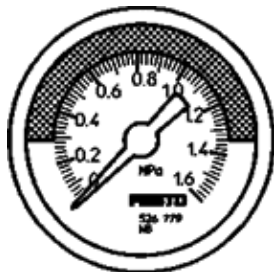
圧力計 MA-63-1,6-R1/4-MPA-E-RG

部品番号: 526785
廃番予定品

FESTO

表示単位: MPa、赤/緑ゾーン調整可能

製造中止予定品 (2014年まで) です。代替品についてはホームページでご確認ください。



データシート

特長	値
表示単位[MPa]	0 ... 1.6 MPa
適合または準拠規格	EN 837-1
呼び寸法 圧力計	63
構造	ブルドン管式圧力計
取付方法	ライン設備
作動流体	不活性ガス 中性流体
使用圧力	0 ... 1.6 MPa
有効負荷係数	0.66
測定精度クラス	2,5
保護仕様	IP43
流体温度	-20 ... 60 °C
周囲温度	-20 ... 60 °C
材質	RoHS対応
ポート位置	後方中央
接続ポート径	R1/4
流体接触部の材質	真鍮
材質 ねじ込みピン	真鍮
材質 ハウジング	ABS
材質 モニタ用窓	PMMA
ハウジングカラー	黒
質量	90 g
作動/パイロット流体に注意	酸素不使用 アセチレン不使用