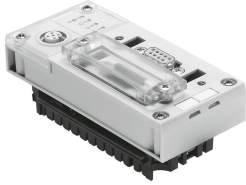


バスノード CPX-FB23-24

製品番号: 526176

FESTO



データシート

特徴	値
プロトコル	CC-Link
寸法 幅 x 長さ x 高さ	(インターリンクブロック含む) 50mm x 107mm x 50mm
製品質量	115 g
周囲温度	-5 -C...50 -C
保管温度	-20 -C...70 -C
保護等級	IP65 IP67
耐食性クラス KBK	1 - 低耐腐食性
LABS 認証	VDMA24364-B2-L
材質ハウジング	強化 PA PC
LED表示 製品固有	M : 修正, パラメータ設定 PL : 負荷供給 PS : 電子電源, センサ電源 SF : システムエラー
LED表示 バス独自	Error : 通信エラー RD : 受信データ Run : 通信ステータス SD : データ送信
デバイス診断	チャンネルおよびモジュール別診断 モジュールの不足電圧 診断 - メモリ
操作制御要素	DILスイッチ
Fieldbusインタフェース	9ピンDサブソケット プリアッセンブリが可能なDサブプラグ ねじ端子ブロック, IP20
許容アドレス容量 入力	14 Byte 32 Byte 64 Byte
入力の情報	14バイト, Rx(F23)の場合 RWr(F23)の場合は32バイト Rx, RWr(F24)の場合は64バイト
最大アドレスボリューム(出力)	14 Byte 32 Byte 64 Byte

特徴	値
出力に関する注記	14バイト, Ry(F23)時 RWw(F23)の場合は32バイト Ry, RWw(F24)時64バイト
パラメータ設定	診断動作 フェールセーフレスポンス チャンネルの強制 信号セットアップ システムパラメータ
ボーレート	156 ... 10000kbps
追加機能	プロセスデータを介してシステムステータスを記述可能 操作ユニット用追加診断インタフェース
作動電圧範囲 DC	18 V...30 V
定格動作電圧 DC	24 V
定格作動電圧の固有消費電力	標準 70mA