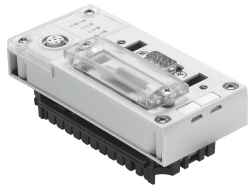


バスノード CPX-FB14

製品番号: 526174

FESTO



データシート

特徴	値
プロトコル	CANopen
寸法 幅 x 長さ x 高さ	(インターリンクブロック含む) 50mm x 107mm x 50mm
製品質量	115 g
周囲温度	-5 -C...50 -C
保管温度	-20 -C...70 -C
保護等級	IP65 IP67
耐食性クラス KBK	1 - 低耐腐食性
LABS 認証	VDMA24364-B2-L
材質ハウジング	強化 PA PC
LED表示 製品固有	M : 修正, パラメータ設定 PL : 負荷供給 PS : 電子電源, センサ電源 SF : システムエラー
LED表示 バス独自	IO : I/Oステータス MS : モジュールステータス NS : ネットワークステータス
デバイス診断	チャンネルおよびモジュール別診断 モジュールの不足電圧 診断 - メモリ
操作制御要素	DILスイッチ
Fieldbusインタフェース	2x 5ピンM12x1.5 9ピンDサブソケット ターミナルブロック, 5ピン プレアッセンブリが可能なDサブプラグ
許容アドレス容量 入力	32 Byte
最大アドレスボリューム(出力)	32 Byte
パラメータ設定	診断動作 フェールセーフレスポンス チャンネルの強制 信号セットアップ システムパラメータ
ポーレート	125, 250, 500と1000kbit/s
環境設定ウィザード	EDSファイル

特徴	値
追加機能	「SDO」経由の非周期的データアクセス Fieldbusを介したチャンネル別診断 Fieldbusを介したプレーンテキストでのスタートアップパラメータ設定 プロセスデータを介してシステムステータスを記述可能 操作ユニット用追加診断インタフェース
作動電圧範囲 DC	18 V...30 V
定格動作電圧 DC	24 V
定格動作電圧の固有消費電力	標準 200mA