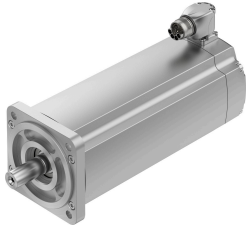


# サーボモータ EMMT-AS-100-M-HS-RSB

製品番号: 5255532

FESTO



## データシート

| 特徴                                    | 値  |
|---------------------------------------|--|
| 周囲温度                                  | -15 -C...40 -C   |
| 周囲温度の情報                               | 80°Cまで1°Cごとに1.5%ずつのディレーティング  |
| 最大設置高さ                                | 4000 m   |
| 最高設置高さの情報                             | 1,000mから100ごとに-1.0%ずつのディレーティング   |
| 保管温度                                  | -20 -C...70 -C   |
| 相対湿度                                  | 0 - 90%  |
| 規格準拠                                  | IEC 60034  |
| EN 60034-1に準拠した熱クラス                   | F  |
| 最高巻線温度                                | 155 -C   |
| EN 60034-1 準拠の規格クラス                   | S1   |
| 温度モニタ                                 | EnDat 2.2によるモータ温度のデジタル伝送   |
| EN 60034-7準拠のモータ型式                    | IM B5<br>IMV1<br>IM V3   |
| 取付位置                                  | 任意   |
| 保護等級                                  | IP40   |
| 保護等級に関する注記                            | IP40, ロータリシャフトシールなしのモータシャフト<br>IP65, ロータリシャフトシールなしのモータシャフト<br>IP67, ポートを含むモータハウジング |
| DIN SPEC 42955に準拠した同心性精度, 同軸性, 軸方向の振れ | N  |
| バランス値                                 | G2.5   |
| グリッドトルク                               | ピークトルクの1.0%以下  |
| 公称条件時のベアリングの寿命                        | 20000 h  |
| インタフェースコード モータアウト                     | 100A   |
| 電気ポート 1, 接続種類                         | ハイブリッドプラグ  |
| 電気ポート1, 接続方式                          | M23x1  |
| 電気ポート1, 芯数                            | 15   |
| 汚染度                                   | 2  |
| マテリアルに関する注意事項                         | RoHS準拠   |
| 耐食性クラス KBK                            | 0 - 耐腐食性なし   |
| LABS 認証                               | VDMA24364-ゾーン III  |
| 耐振性                                   | FN 942017-4およびEN 60068-2-6準拠の重大度2の輸送アプリケーションテスト                                    |

| 特徴                        | 値   |
|---------------------------|---|
| 耐衝撃性                      | FN942017-5およびEN60068-2-27準拠の重要度2の耐衝撃テスト               |
| 認証                        | RCMマーク<br>c UL us - 認定 (OL)                           |
| CEマーク(適合性宣言を参照)           | EU-EMC指令準拠<br>欧州低電圧指令に準拠<br>EU RoHS (特定有害物質使用制限) 指令準拠 |
| UKCA マーク (適合性宣言を参照)       | UK 電磁環境適合性(EMC) 規定<br>UK RoHS指令に準拠<br>UK電気機器規定に準拠     |
| 証明書発行機関                   | UL E342973  |
| 定格動作電圧 DC                 | 680 V   |
| 巻き上げスイッチタイプ               | アスタリスク 内側   |
| ピン数                       | 5   |
| 停止時トルク                    | 8.6 Nm  |
| 定格トルク                     | 6.3 Nm  |
| ピークトルク                    | 22.4 Nm   |
| 定格回転速度                    | 2700 1/min  |
| 最高回転数                     | 4790 1/min  |
| 最高機械的回転数                  | 13000 1/min   |
| 定格出力 モータ                  | 1770 W  |
| 恒久停止電流                    | 5.9 A   |
| 定格電流 モータ                  | 4.3 A   |
| ピーク電流                     | 22.1 A  |
| モータ定数                     | 1.46 000039   |
| 停止時トルク定数                  | 1.66 000039   |
| 相間の電圧定数                   | 100 mVmin   |
| 相と相のコイル抵抗                 | 1.84 Ohm  |
| 相と相のコイル誘導性                | 20.4 mH   |
| コイル直列インダクタンス Ld(相)        | 10.2 mH   |
| 巻き上げクロスインダクタンス Lq(相)      | 15.3 mH   |
| 電気時間比較演算子                 | 16.6 ms   |
| 熱時間比較演算子                  | 73 min  |
| 熱抵抗                       | 0.5 K/W   |
| 測定フランジ                    | 300 x 300 x 20mm, 鋼                                   |
| 総出力慣性モーメント                | 5.34 000018   |
| 製品質量                      | 8200 g  |
| シャフトへの許容アキシャル方向負荷         | 200 N   |
| 許容ラジアルシャフト負荷              | 1110 N  |
| ロータポジションセンサ               | アブソリュートエンコーダ, シングルターン                                 |
| ロータポジションセンサ メーカー名         | ECl 1319  |
| 絶対検出可能な分解能のロータポジションセンサ    | 1   |
| ローターポジションセンサ インタフェース      | EnDat 22  |
| ロータポジションセンサ 測定原理          | 誘導  |
| ロータポジションセンサ 作動電圧 DC       | 5 V   |
| ロータポジションセンサ 作動電圧範囲 DC     | 3.6 V...14 V  |
| ロータポジションセンサの1回転あたりのポジション値 | 524288  |
| ロータポジションセンサ 分解能           | 19 bit  |
| ロータポジションセンサ システム精度 角度測定   | -65 arcsec...65 arcsec                                |
| ブレーキ保持トルク                 | 11 Nm   |
| 作動電圧 DC ブレーキ              | 24 V  |
| 消費電流 ブレーキ                 | 0.75 A  |
| 消費電力 ブレーキ                 | 18 W  |
| ブレーキのコイル抵抗                | 32 Ohm  |
| コイルインダクタンス ブレーキ           | 900 mH  |

| 特徴              | 値                   |
|-----------------|---------------------|
| ブレーキ分離時間        | 80 ms               |
| ブレーキ閉時間         | 20 ms               |
| DCブレーキ応答遅延      | 4 ms                |
| 許容アイドル回転数 ブレーキ  | 10000 1/min         |
| 最大ブレーキ摩擦        | 12000 J             |
| 負荷慣性モーメント ブレーキ  | 0.74 000018         |
| 保持ブレーキのスイッチサイクル | 1000万回の空動作 (摩擦作用無し) |
| MTTF, サブコンポーネント | 190年, ロータポジションセンサ   |
| エネルギー効率         | ENEFF(CN)/Class 2   |