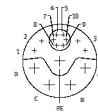
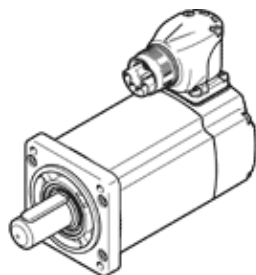


# サーボモータ

## EMMT-AS-80-L-LS-RM

部品番号: 5255442

FESTO



### データシート

| 特長  | 値  |
|---|--|
| 周囲温度  | -15 ... 40 °C  |
| 周囲温度に注意   | up to 80°C with derating -1.5%/°C  |
| Max. installation height                                  | 4,000 m  |
| Note on max. installation height                          | As of 1,000 m, only with derating of -1.0% per 100 m   |
| 保管温度  | -20 ... 70 °C  |
| 相対湿度  | 0 - 90 %   |
| 適合または準拠規格   | IEC 60034  |
| EN60034-1準拠電子サーマルクラス                                      | F  |
| Max. winding temperature                                  | 155 °C   |
| EN60034-1準拠の精度等級  | S1   |
| 温度モニタ   | Digital motor temperature transmission via EnDat® 2.2  |
| Motor type to EN 60034-7                                  | IM B5<br>IM V1<br>IM V3  |
| 取付方向  | 任意   |
| 保護仕様  | IP40   |
| 保護等級について  | IP40 motor shaft without RWDR<br>IP65 motor shaft with RWDR<br>IP67 for motor housing with connection technology |
| Concentricity, coaxiality, axial runout to DIN SPEC 42955 | N  |
| Balance quality   | G 2,5  |
| Detent torque   | <1.0% of peak torque   |
| Storage lifetime under nominal conditions                 | 20,000 h   |
| インタフェースコード, モータOut  | 80P  |
| 電気接続ポート1, 接続タイプ   | Hybrid plugs   |
| 電気接続ポート1, 接続方式  | M23x1  |
| 電気接続ポート1, 芯/線数  | 15   |
| 汚染度   | 2  |
| 材質  | RoHS対応   |
| 耐酸性クラス: CRC   | 0 - 腐食ストレスなし   |
| PWIS conformity   | VDMA24364 zone III   |
| 耐振動   | 重度レベル2 ( FN 942017-4およびEN 60068-2-6 ) での輸送テスト  |
| 耐衝撃性  | 衝撃テスト: 重要度レベル2 ( FN 942017-5およびEN 60068-2-27準拠 )   |
| 認証  | RCM Mark<br>c UL us - Recognized (OL)  |
| CEマーク   | EU-EMVガイドライン準拠<br>EU低電圧ガイドライン準拠<br>in accordance with EU RoHS directive  |
| UKCA marking (see declaration of conformity)              | To UK instructions for electrical equipment<br>To UK instructions for EMC<br>To UK RoHS instructions             |
| 認証発行部   | UL E342973   |
| 作動電圧 DC   | 325 V  |
| 巻取りスイッチのタイプ   | 内側トルクス   |
| Number of pole pairs                                      | 5  |

| 特長  | 値                                |
|---|----------------------------------|
| 停止時トルク  | 3.5 Nm                           |
| 標準回転トルク   | 2.9 Nm                           |
| 波高回転トルク   | 9.9 Nm                           |
| 標準回転数   | 3,000 1/min                      |
| 最高速度  | 6,400 1/min                      |
| Max. mechanical speed                                       | 14,000 1/min                     |
| 消費電力 モータ  | 910 W                            |
| 連続停止電流  | 6.7 A                            |
| 公称電流  | 5.5 A                            |
| 波高電流  | 27.3 A                           |
| モータの一定性   | 0.53 Nm/A                        |
| Standstill torque constant                                  | 0.6 Nm/A                         |
| 電圧一定、位相-位相  | 36 mVmin                         |
| 相巻レジスタンス  | 1.13 Ohm                         |
| 相巻インダクタンス   | 5.2 mH                           |
| Winding longitudinal inductivity Ld (phase)                 | 3.1 mH                           |
| Winding cross inductivity Lq (phase)                        | 3.9 mH                           |
| Electric time constant                                      | 6.9 ms                           |
| Thermal time constant                                       | 48 min                           |
| Thermal resistance  | 0.68 K/W                         |
| Measuring flange  | 250 x 250 x 15 mm, steel         |
| 総出力慣性モーメント  | 1.473 kgcm <sup>2</sup>          |
| 質量  | 3,290 g                          |
| 軸方向の軸負荷   | 120 N                            |
| 半径方向の軸負荷  | 620 N                            |
| 回転位置センサ   | マルチターンアブソリュートエンコーダ               |
| Rotor position sensor, manufacturer designation             | EQI 1131                         |
| Rotor position sensor, absolute detectable revolutions      | 4,096                            |
| ロータリポジションエンコーダインターフェース                                      | EnDat 22                         |
| ロータリポジションエンコーダ 測定原理   | 誘導形                              |
| Rotor position sensor, DC operating voltage                 | 5 V                              |
| Rotor position sensor, DC operating voltage range           | 3.6 ... 14 V                     |
| Rotor position sensor, position values per revolution       | 524,288                          |
| エンコーダの解像度   | 19 Bit                           |
| Rotor position sensor, system accuracy of angle measurement | -120 ... 120 arcsec              |
| MTTF, 付属品   | 190 years, rotor position sensor |
| Energy efficiency   | ENEFF (CN) / Class 2             |