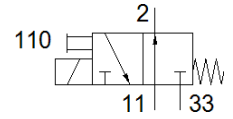
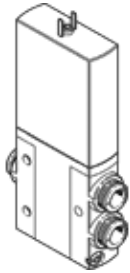


ソレノイドバルブ MHE4-MS1H-3/2O-QS-8

部品番号: 525211

FESTO

単体バルブ、高速応答



データシート

特長	値
バルブ機能	3方弁ノーマルオープン
操作方法	電気
幅	18 mm
標準流量	400 l/min
Operating pressure MPa	-0.09 ... 0.8 MPa
使用圧力	-0.9 ... 8 bar
構造	圧力抜きされたポペット弁
リターン方式	メカスプリング
保護仕様	IP65
認証	RCM Mark c UL us - Recognized (OL)
CEマーク	EU-EMVガイドライン準拠 in accordance with EU RoHS directive
UKCA marking (see declaration of conformity)	To UK instructions for EMC To UK RoHS instructions
オリフィス径	4 mm
スクリーンサイズ	24 mm
Note on grid dimension	Minimum distance between the valves is 6 mm
排気機能	調整可
シール	ソフトシール
取付方向	任意
手動操作	押側
制御方法	直動
流れ方向	リバーシブル (制限あり)
Overlap	Underlap
誤極性保護	両極
補助機能	スパーク抑制 保持電流低下 保護回路
Operating pressure, reversible	-0.09 ... 0.1 MPa
使用圧力	-0.9 ... 1 bar
Operating pressure, reversible	-13.05 ... 14.5 psi
最高切換サイクル	210 Hz
切換時間 off	3.5 ms
切換時間 on	3.5 ms
OFF時の応答時間の精度	+10 %/-40 %
ON時の応答時間の精度	+10%/-30%
1Hz以上での切換時間	0.3 ms
定格	100 %
コイル特性	DC 24 V: 低電流相 2.125 W、高電流相 8.5 W
許容電圧変動	+/- 10 %
作動流体	ISO8573-1:2010 [7:4:4]準拠の圧縮エア
作動/パイロット流体に注意	給油運転可能 (継続運転に必要)
耐振動	重度レベル2 (FN 942017-4およびEN 60068-2-6) での輸送テスト

特長	値
耐衝撃性	衝撃テスト：重要度レベル2 (FN 942017-5およびEN 60068-2-27準拠)
耐酸性クラス：CRC	2 - 腐食ストレスほぼなし
PWIS conformity	VDMA24364-B1/B2-L
流体温度	-5 ... 60 °C
周囲温度	-5 ... 60 °C
質量	270 g
配線方式	2ピン プラグ
取付方法	取付穴
接続ポート 11	QS-8
エア接続ポート 2	QS-8
接続ポート 33	QS-8
材質	RoHS対応
Material seals	HNBR NBR
Material housing	Die-cast zinc, coated
Material screws	亜鉛めっき鋼