

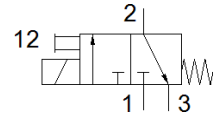
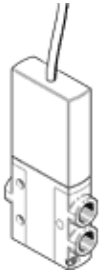
ソレノイドバルブ

MHE3-M1H-3/2G-1/8-K

部品番号: 525148

FESTO

ケーブル付



データシート

特長	値
バルブ機能	3方弁ノーマルクローズ
操作方法	電気
幅	14 mm
標準流量	200 l/min
Operating pressure MPa	-0.09 ... 0.8 MPa
使用圧力	-0.9 ... 8 bar
構造	圧力抜きされたポペット弁
リターン方式	メカスプリング
保護仕様	IP65
認証	c UL us - Recognized (OL)
オリフィス径	3 mm
スクリーンサイズ	19 mm
Note on grid dimension	Minimum distance between the valves is 5 mm
排気機能	調整可
シール	ソフトシール
取付方向	任意
手動操作	押側
制御方法	直動
流れ方向	リバーシブル (制限あり)
Overlap	Underlap
Operating pressure, reversible	-0.09 ... 0.1 MPa
使用圧力	-0.9 ... 1 bar
Operating pressure, reversible	-13.05 ... 14.5 psi
最高切換サイクル	130 Hz
切換時間 off	4.5 ms
切換時間 on	8.3 ms
定格	100 %
コイル特性	24 V DC: 3.7 W
許容電圧変動	+/- 10 %
作動流体	ISO8573-1:2010 [7:4:4]準拠の圧縮エア
作動/パイロット流体に注意	給油運転可能 (継続運転に必要)
耐振動	重度レベル2 (FN 942017-4およびEN 60068-2-6)での輸送テスト
耐衝撃性	衝撃テスト: 重要度レベル2 (FN 942017-5およびEN 60068-2-27準拠)
耐酸性クラス: CRC	2 - 腐食ストレスほぼなし
PWIS conformity	VDMA24364-B1/B2-L
流体温度	-5 ... 60 °C
周囲温度	-5 ... 60 °C
質量	120 g
配線方式	ケーブル
ケーブル長さ	2.5 m
取付方法	取付穴
エア接続ポート 1	G1/8
エア接続ポート 2	G1/8

特長	値
エア接続ポート 3	G1/8
材質	RoHS対応
Material seals	HNBR NBR
Material housing	Die-cast zinc, coated
Material cable sheath	PUR
Material screws	亜鉛めっき鋼