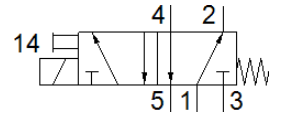
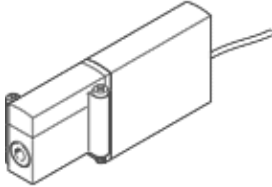


ソレノイドバルブ MHA2-MS1H-5/2-2-K

部品番号: 525103

FESTO

マニホールド用バルブ、個別配線・プラグイン、高速応答、手動操作・ケーブル付



データシート

特長	値
バルブ機能	5方弁シングル
操作方法	電気
幅	10 mm
標準流量	90 l/min
Operating pressure MPa	-0.09 ... 0.8 MPa
使用圧力	-0.9 ... 8 bar
構造	圧力抜きされたポペット弁
リターン方式	メカスプリング
保護仕様	IP55
認証	RCM Mark c UL us - Recognized (OL)
CEマーク	EU-EMVガイドライン準拠 in accordance with EU RoHS directive
UKCA marking (see declaration of conformity)	To UK instructions for EMC To UK RoHS instructions
オリフィス径	2 mm
スクリーンサイズ	14 mm
Note on grid dimension	Minimum distance between the valves is 4 mm
排気機能	調整可
シール	ソフトシール
取付方向	任意
手動操作	押側
制御方法	直動
流れ方向	逆流不可
Overlap	Underlap
誤極性保護	両極
補助機能	スパーク抑制 保持電流低下 保護回路
最高切換サイクル	300 Hz
切換時間 off	1.7 ms
切換時間 on	1.9 ms
OFF時の応答時間の精度	+10 %/-30 %
ON時の応答時間の精度	+10%/-30%
1Hz以上での切換時間	0.2 ms
定格	100 %
コイル特性	DC 24 V: 低電流相 1.625 W、高電流相 6.5 W
許容電圧変動	+/- 10 %
作動流体	ISO8573-1:2010 [7:4:4]準拠の圧縮エア
作動/パイロット流体に注意	給油運転可能 (継続運転に必要)
耐振動	重度レベル2 (FN 942017-4およびEN 60068-2-6) での輸送テスト
周囲温度、流体温度制限	切換周波数による

特長	値
耐衝撃性	衝撃テスト：重要度レベル2 (FN 942017-5およびEN 60068-2-27準拠)
耐酸性クラス：CRC	2 - 腐食ストレスほぼなし
PWIS conformity	VDMA24364-B1/B2-L
流体温度	-5 ... 40 °C
周囲温度	-5 ... 40 °C
バルブ取付時の最高締付トルク	0.4 Nm
質量	70 g
配線方式	ケーブル
ケーブル長さ	2.5 m
取付方法	PRマニホールド
エア接続ポート 1	サブベース
エア接続ポート 2	サブベース
エア接続ポート 3	サブベース
エア接続ポート 4	サブベース
エア接続ポート 5	サブベース
材質	RoHS対応
Material seals	HNBR NBR
Material housing	Die-cast zinc, coated
Material cable sheath	PUR
Material screws	亜鉛めっき鋼