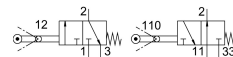


# スイベルレバーバルブ RW/O-3-1/8

製品番号: 4937

FESTO



## データシート

特徴	値
バルブ機能	3ポートNO/NC
操作方法	機械式
標準公称流量	140 l/min
空気圧作動ポート	G1/8
作動電圧	-0.95 bar...8 bar
構造	ピストンシート
呼び径	3.5 mm
制御方法	ダイレクト
防爆	ゾーン 1(ATEX) ゾーン 2(ATEX) ゾーン 21(ATEX) ゾーン 22(ATEX)
作動流体	ISO 8573-1:2010 [-:::] 準拠の圧縮空気
使用流体/制御流体の情報	潤滑運転可(潤滑運転の場合は常に潤滑が必要)
LABS 認証	VDMA24364-B1/B2-L
周囲温度	-10 °C...60 °C
作動力	28 N
製品質量	150 g
取付方法	取付穴付
エア接続ポート 1	G1/8
空気圧接続 2	G1/8
空気圧ポート 3	G1/8
材質 シール	NBR
材質 ハウジング	アルミ, アルマイト