

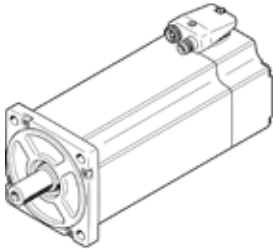
# サーボモータ EMME-AS-100-MK-HS-AMX

部品番号: 4267602

廃番予定品

減速機、ブレーキなし

FESTO



## データシート

特長	値
周囲温度	-10 ... 40 °C
保管温度	-20 ... 70 °C
相対湿度	0 - 90 %
適合または準拠規格	IEC 60034
保護仕様	F
EN60034-1準拠の精度等級	S1
保護仕様	IP21
ウッドラフキーデザイン	DIN 6885 A 6 x 6 x 32
配線システム	プラグ
材質	RoHS対応
耐酸性クラス : CRC	0 - 腐食ストレスなし
PWIS conformity	VDMA24364 zone III
認証	RCM Mark c UL us - Recognized (OL)
CEマーク	EU-EMVガイドライン準拠 EU低電圧ガイドライン準拠 in accordance with EU RoHS directive
UKCA marking (see declaration of conformity)	To UK instructions for electrical equipment To UK instructions for EMC To UK RoHS instructions
作動電圧 DC	565 V
公称電圧	565 V
巻取りスイッチのタイプ	内側トルクス
Number of pole pairs	3
停止時トルク	7.5 Nm
標準回転トルク	6.4 Nm
波高回転トルク	30 Nm
標準回転数	3,000 1/min
最高速度	3,941 1/min
消費電力 モータ	2,000 W
連続停止電流	4.6 A
公称電流	4.1 A
波高電流	18.4 A
モータの一定性	1.561 Nm/A
電圧一定、位相-位相	101.4 mV/min
相巻レジスタンス	3.2 Ohm
相巻インダクタンス	12 mH
総出力慣性モーメント	6.41 kgcm <sup>2</sup>
質量	7,550 g
軸方向の軸負荷	136 N
半径方向の軸負荷	680 N
回転位置センサ	Safety Enc. absolut multi turn
ロータリポジションエンコーダインターフェース	HIPERFACE®

特長	値
ロータリポジションエンコーダ 測定原理	光学
ロータリエンコーダ, 回転あたりの正弦/余弦時間	128
ロータリエンコーダ, 解像度 中	15 Bit
ロータリエンコーダ, 精度 中	20 arcmin
セーフティ整合レベル ( SIL ), コンポーネントパーツ	SIL 2, ロータリエンコーダ SILCL 2, ロータリエンコーダ
パフォーマンスレベル ( PL ), コンポーネントパーツ	カテゴリ3, パフォーマンスレベル d, ロータリエンコーダ
PFHd, コンポーネントパーツ	1.3x10E-8, ロータリエンコーダ
試用期間Tm, コンポーネントパーツ	20年, ロータリエンコーダ
MTTFd, 付属品	874年, ロータリエンコーダ
Energy efficiency	ENEFF (CN) / Class 2