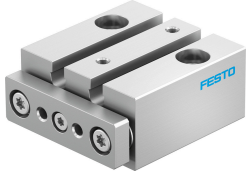


ガイド付シリンダ DFM-6-20-P-A-GF

製品番号: 4149947

FESTO



データシート

特徴	値
ヨークブレース x_s の有効負荷の重心距離	10 mm
ストローク	20 mm
ピストン径	6mm
駆動ユニットの運転モード	ヨーク
クッション	フレキシブルクッションリング/プレート 両側
取付位置	任意
ガイド	軸受ガイド
構造	ガイド
位置検出	近接センサ用
使用圧力	0.2 MPa...0.8 MPa
作動電圧	2 bar...8 bar
最高速度	1.3 m/s
機能	複動式
作動流体	ISO 8573-1:2010 [7:4:4] 準拠の圧縮空気
使用流体/制御流体の情報	潤滑運転可(潤滑運転の場合は常に潤滑が必要)
耐食性クラス KBK	1 - 低耐腐食性
LABS 認証	VDMA24364-B1/B2-L
クリーンルーム等級	ISO 14644-1 準拠, クラス7
周囲温度	-10 °C...60 °C
エンドポジションにおける衝撃エネルギー	0,012 Nm
ストロークに応じた許容トルク負荷 M_x	0.006 Nm
定義された距離 x_s におけるストロークに応じた最大有効負荷	0.5 N
0.6 MPa(6 bar, 87 psi) 時の理論的な力, リターン	13 N
0.6MPa(6bar, 87psi)時の理論的な力, アドバンス	17 N
ねじれバックラッシュ	0.1 deg
移動負荷	13 g
製品質量	45 g
空気圧接続	M3
マテリアルに関する注意事項	RoHS 準拠
材質: カバー	ステンレス
材質 シール	NBR

特徴	値
材質 ダイナミックシール	HNBR
材質 : エンドプレート	鍛造アルミ合金, アルマイト処理
ガイドロッド材質	ステンレス
材質 ハウジング	鍛造アルミ合金, アルマイト処理
材質 ピストンロッド	ステンレス