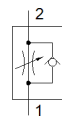
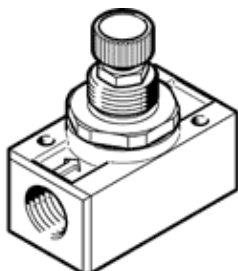


スピードコントローラ GR-1/2

部品番号: 3720

FESTO

—方向の流量調整可能。



データシート

特長	値
バルブ機能	スピードコントローラ
エア接続ポート 1	G1/2
エア接続ポート 2	G1/2
調整部品	刻み付ボルト
取付方法	取付穴
絞り方向時標準流量	1,620 l/min
自由流れの方向時の標準流量	2760 l/min
使用圧力	0.1 ... 10 bar
周囲温度	-20 ... 75 °C
Material housing	亜鉛ダイカスト
取付方向	任意
作動流体	ISO8573-1:2010 [7:-:]準拠の圧縮エア
作動/パイロット流体に注意	給油運転可能 (継続運転に必要)
PWIS conformity	VDMA24364-B1/B2-L
流体温度	-20 ... 75 °C
質量	517 g
材質	RoHS対応
Material adjusting screw	真鍮