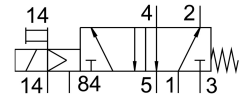
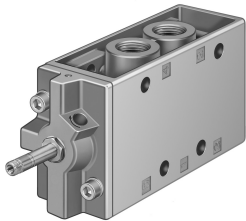


# ソレノイドバルブ MFH-5-1/2-S

製品番号: 35547

FESTO



## データシート

特徴	値
バルブ機能	5/2 単安定
操作方法	電動
幅	52 mm
標準公称流量	3700 l/min
空気圧作動ポート	G1/2
作動電圧	ソレノイドコイル経由, 別途要注文 0 bar...8 bar
使用圧力	0 MPa...0.8 MPa
構造	プレートシート
リセット方法	メカスプリング
認証	c UL us - 認定 (OL)
保護等級	IP65
呼び径	14 mm
グリッド寸法	69 mm
排気機能	スロットル調整可
シーリング原理	ソフト
取付位置	任意
手動操作	ロック
制御方法	パイロット式
パイロットエア供給	外部
流れ方向	反転負荷
被服	ネガティブオーバーラップ
制御圧力	0.15 MPa...0.8 MPa 1.5 bar...8 bar
b値	0.32
切換時間 オフ	150 ms
切換時間 オン	21 ms
0 信号時の最大ポジティブテストパルス	2200 μs
1 信号での最大ネガティブテストパルス	3700 μs
コイル特性値	ソレノイドコイル参照, 別途要注文
作動流体	ISO 8573-1:2010 [7:4:4]準拠の圧縮空気
使用流体/制御流体の情報	潤滑運転可(潤滑運転の場合は常に潤滑が必要)

特徴	値
耐食性クラス KBK	1 - 低耐腐食性
LABS 認証	VDMA24364-B1/B2-L
保管温度	-20 -C...60 -C
流体温度	-10 -C...60 -C
制御流体	ISO 8573-1:2010[7:4:4]に準拠の縮空気
周囲温度	-5 -C...40 -C
製品質量	1135 g
電気接続	Fコイル経由, 別途注文要
取付方法	オプション : マニホールドレール 取付穴付
パイロット排気84 接続部	M5
パイロットエア接続14	G1/8
エア接続ポート 1	G1/2
空気圧接続 2	G1/2
空気圧ポート 3	G1/2
空気圧接続 4	G1/2
エア接続ポート 5	G1/2
マテリアルに関する注意事項	RoHS準拠
材質 シール	NBR TPE-U(PU)
材質ハウジング	アルミダイキャスト