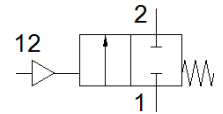


アングルシートバルブ VZXF-L-M22C-M-A-G112-350-H3B1-50-7-EX4

部品番号: 3539369

FESTO

Pneumatically actuated angle seat valve in red brass. Over seat version, safety position closed, G thread, ATEX, nominal width 1 1/2".



データシート

特長	値
構造	ポペットバルブ
操作方法	空気圧
シール	ソフトシール
取付方向	任意
取付方法	ライン設備
ラインコネクタ	DIN ISO 228準拠G1 1/2ねじカラー
オリフィス径	35 mm
バルブ機能	2方弁ノーマルクローズ
流れ方向	逆流不可
使用圧力	0 ... 7 bar
プロセスバルブの呼び圧力	16
排気機能	絞り調整不可
リターン方式	メカスプリング
制御方法	外部制御
接続ポート径	雌ネジG1/8
使用圧力	6 ... 10 bar
流体	蒸気 不活性ガス ろ過 (200µm) 圧縮空気
流れ方向	ガス用バルブシート
作動流体	ISO8573-1:2010 [7:4:4]準拠の圧縮エア
最高速度	600 mm ² /s
流体温度	-10 ... 80 °C
周囲温度	-10 ... 60 °C
Kv値	23 m ³ /h
材質	PWIS質を含む RoHS対応
Material process valve housing	ガンメタ (赤色黄銅)
材質番号 : プロセスバルブ本体	CC499K
Material spindle seal	NBR
Material seat seal	PTFE
質量	2,300 g
CEマーク	EUプリントデバイスガイドライン準拠 EU-Ex保護ガイドライン (ATEX) 準拠
ATEXカテゴリ ガス	II 2G
ATEXカテゴリ 粉塵	II 2D
ガス防爆	Ex h IIC T6...T3 Gb X
粉塵防爆	Ex h IIIC T80°C...T200°C Db X
防爆発火等級	-10°C ≤ Ta ≤ +60°C
耐酸性クラス : CRC	1 - 腐食ストレス低
Material drive housing	真鍮