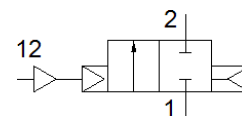
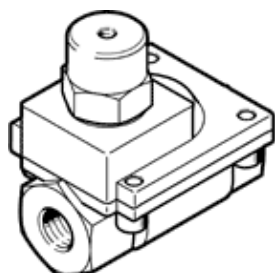


空気圧バルブ VLX-2-3/4-MS-NPT

部品番号: 34925

FESTO

2/2-way function, pneumatically actuated, brass version.



データシート

特長	値
構造	ダイヤフラムバルブ
操作方法	空気圧
シール	ソフトシール
取付方向	任意
取付方法	ライン設備
プロセスバルブ接続	NPT3/4
オリフィス径	20 mm
バルブ機能	2方弁ノーマルクローズ
流れ方向	逆流れ不可
使用圧力	1 ... 10 bar
排気機能	絞り調整不可
リターン方式	エアリターン
制御方法	パイロット式
外部パイロット接続ポート12	M5
パイロット流体	ISO8573-1:2010 [7:-]準拠の圧縮エア
流体	ろ過 (200µm) 圧縮空気
流体温度	-10 ... 80 °C
周囲温度	-10 ... 60 °C
標準流量	10,500 l/min
PWIS conformity	VDMA24364-B1/B2-L
Material housing	真鍮
Material screws	ステンレス
材質番号 : ねじ	1.4301
質量	1,135 g