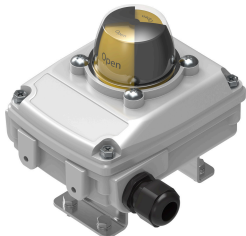


# Term fehlt noch! SRBC-CA3-YR90-MW-22A-1W-C2P20 **FESTO**

製品番号: 3482805



## データシート

特徴	値
認証	c CSA us(OL)
CEマーク(適合性宣言を参照)	欧州低電圧指令に準拠 EU RoHS (特定有害物質使用制限) 指令準拠
UKCA マーク (適合性宣言を参照)	UK RoHS指令に準拠 UK電気機器規定に準拠
KC マーク	KC-EMV
マテリアルに関する注意事項	RoHS準拠
セーフティ整合レベル(SIL)	SIL 2
測定原理	メカ式/ソレノイド
周囲温度	-20 -C...80 -C
スイッチング出力	接触
スイッチエレメント機能	トグルスイッチ, 単極
最大出力電流 AC	3 A
最大出力電流 DC	3 A
使用電圧範囲 AC	0 V...250 V
作動電圧範囲 DC	0 V...30 V
電気接続	ねじ端子
電気ポート 1, 接続種類	端子ブロック
電気ポート 1, ケーブル取り出し	ストレート
電気ポート 1, 接続方式	スプリング式ターミナル
電気ポート 1, 芯数	10
接続可能なケーブル公称断面	0.25 000013...2.5 000013
ケーブルコネクタ	M20x1.5
許容ケーブル径	5 mm...13 mm
寸法 幅 x 長さ x 高さ	127mm x 98mm x 122mm
ポジションナと位置センサの接続位置は規格適合	VDI/VDE 3845 サイズAA 1
取付位置	任意
製品質量	800 g
ハウジングのカラー	グレー
材質 ハウジング	アルミダイキャスト
材質 シール	NBR
シャフト材質	ステンレス

特徴	値
材質：ねじ	ステンレス
ブランキングプラグ材質	PA
材質：取付ブラケット	ステンレス
ポインタ材質	PC
材質：ケーブルコネクタ	PA
スナップリング材質	ステンレス
材質：ディスク	高合金ステンレス鋼
カバーキャップ材質	PC
位置表示	黄/赤
角度検出の設定範囲	0 deg...90 deg
保管温度	-20 -C...50 -C
保護等級	IP67 NEMA 4/4X
耐衝撃性	FN942017-5およびEN60068-2-27準拠の重要度2の耐衝撃テスト
耐振性	FN 942017-4およびEN 60068-2-6準拠の重大度2の輸送アプリケーションテスト
耐食性クラス KBK	0 - 耐腐食性なし
LABS 認証	VDMA24364-ゾーン III
汚染度	3