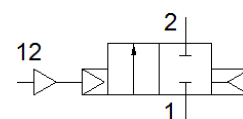
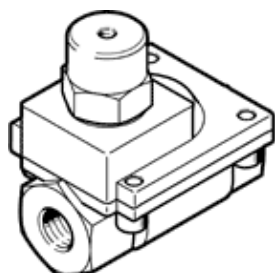


空気圧バルブ VLX-2-1-MS

部品番号: 34436

FESTO

2/2-way function, pneumatically actuated, brass version.



データシート

| 特長 | 値 |
|------------------|-----------------------------|
| 構造 | ダイヤフラムバルブ |
| 操作方法 | 空気圧 |
| シール | ソフトシール |
| 取付方向 | 任意 |
| 取付方法 | ライン設備 |
| プロセスバルブ接続 | G1 |
| オリフィス径 | 25 mm |
| バルブ機能 | 2方弁ノーマルクローズ |
| 流れ方向 | 逆流不可 |
| 使用圧力 | 1 ... 10 bar |
| 排気機能 | 絞り調整不可 |
| リターン方式 | エアリターン |
| 制御方法 | パイロット式 |
| パイロット流体 | ISO8573-1:2010 [7:-]準拠の圧縮エア |
| 流体 | ろ過 (200µm) 圧縮空気 |
| 流体温度 | -10 ... 80 °C |
| 周囲温度 | -10 ... 60 °C |
| 標準流量 | 14,000 l/min |
| PWIS conformity | VDMA24364-B1/B2-L |
| Material housing | 真鍮 |
| Material screws | ステンレス |
| 材質番号 : ねじ | 1.4301 |
| 質量 | 1,010 g |