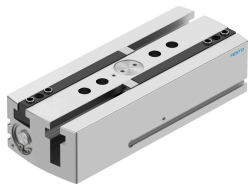


パラレルグリッパ HGPL-25-80-A-B

製品番号: 3361486

FESTO



データシート

特徴	値
サイズ	25
グリッパジョーあたりのストローク	80 mm
最大交換精度	0.2 mm
グリッパジョーの最大角バックラッシュ ax, ay	0.2 deg
許容グリッパジョーバックラッシュ Sz	0.05 mm
回転対称	0.2 mm
繰返し精度 : グリッパ	0.03 mm
グリッパの数	2
駆動タイプ	空気圧式
取付位置	任意
機能	複動式
グリッパ機能	平行
グリッパ把持力	なし
構造	ツインピストン ガイド ピストン ゲートバルブ ティー ラックギヤ/ピニオン
位置検出	近接センサ用
0.6MPa(6bar, 87psi)開時のトータル把持力	412 N
0.6MPa(6bar, 87psi)閉時のトータル把持力	512 N
作動電圧	3 bar...8 bar
グリッパの許容使用頻度	1 Hz
0.6MPa(6bar, 87psi)時の最小開放時間	423 ms
0.6MPa(6bar, 87psi)時の最低閉時間	418 ms
外部把持フィンガ毎の許容負荷質量	250 g
作動流体	ISO 8573-1:2010 [7:4:4]準拠の圧縮空気
使用流体/制御流体の情報	潤滑運転可(潤滑運転の場合は常に潤滑が必要)
耐食性クラス KBK	2 - 適度な耐食性
LABS 認証	VDMA24364-B1/B2-L
周囲温度	5 -C...60 -C
0.6MPa(6bar, 87psi), 開時のグリッパジョーあたりの把持力	206 N

特徴	値
0.6MPa(6bar, 87psi)時のグリップあたりの把持力	256 N
負荷慣性モーメント	78.7 000018
静的把持 F_z の最大力	1500 N
静的把持 M_x の最大モーメント	100 Nm
グリップジョーの最大トルク M_y , 静的	60 Nm
グリップジョーの最大トルク M_z , 静的	70 Nm
ガイドエレメントの再潤滑間隔	5 scycle
製品質量	2200 g
取付方法	雌ネジおよびセンタリングスリーブ付 貫通穴およびセンタリングスリーブ付
空気圧接続	M5
マテリアルに関する注意事項	RoHS準拠
材質 ハウジング	鍛造アルミ合金, 平滑アルマイト処理
グリップジョー材質	硬化鋼