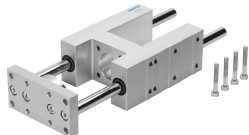


ガイドユニット FEN-20- -KF

製品番号: 33482

FESTO



データシート

特徴	値
サイズ	20
ストローク	2 mm...250 mm
取付位置	任意
ガイド	再循環ボールベアリングガイド
構造	ガイド
防爆	ゾーン 1(ATEX) ゾーン 2(ATEX) ゾーン 21(ATEX) ゾーン 22(ATEX)
LABS 認証	VDMA24364-B2-L
周囲温度	-20 -C...80 -C
最大力 F_y	520 N
最大力 F_y 静的	830 N
許容力 F_z	520 N
最大力 F_z 静的	830 N
最大トルク M_x	15 Nm
最大静的トルク M_x	24 Nm
許容トルク M_y	20 Nm
最大トルク M_y 静的	31 Nm
最大トルク M_z	20 Nm
許容トルク M_z (静的)	31 Nm
変位力	15 N
ストローク 10mmあたりの加算質量	12 g
0mmストローク時の基本重量	828 g
ストローク 10mmあたりの加算質量	12 g
0mmストローク時の移動負荷の重心	42 mm
ストローク0mmごとの移動負荷の追加重心	4.7 mm
取付方法	雌ねじ付
マテリアルに関する注意事項	RoHS準拠
ガイドエレメント材質	焼戻し鋼
材質ハウジング	鍛造アルミ合金, アルマイト処理
ヨークプレート材質	鍛造アルミ合金, アルマイト