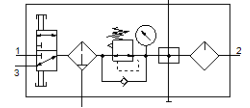
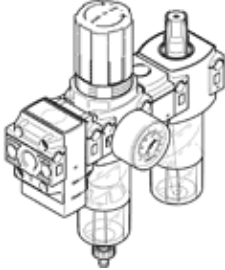


サービスユニットコンビネーション FRC-1/4-DB-7-MINI-KC-MPA

部品番号: 3339280
廃番予定品

FESTO

最高2次圧0.7MPa、フィルタエレメント40μm、圧力計付
製造中止予定品 (2024年まで) です。代替品についてはホームページでご確認ください。



データシート

特長	値
サイズ	MINI
幅	158 mm
排気機能	絞り調整不可
シリーズ	DB
ロック機構	パッドロック (オプション) ロック機能付調整ノブ
取付方向	垂直±5°
操作方法	手動操作
ドレン	手動回転
構造	On-Offバルブ/フィルタレギュレータ/分配モジュール/ルブリケータ
最高ドレン貯留量	13 ml
フィルタエレメントのサイズ	40 μm
制御機能	2次側圧力の安定 2次側排気による 反流れ方向 1次側圧力補正なし
圧力計	圧力計付
Operating pressure MPa	0.15 ... 1 MPa
使用圧力	1.5 ... 10 bar
制御圧力範囲	0.5 ... 7 bar
最大ヒステリシス	0.5 bar
最大標準流量	2,400 l/min
標準流量	400 l/min
作動流体	ISO 8573-1:2010 [7:9:4]準拠調質クラス
作動/パイロット流体に注意	給油運転不可
推奨潤滑油	Festo純正オイル (1 l) 製品番号: 152 811 (OFSW-32) ARAL Vitam GF 32 ESSO Nuto H 32 MOBIL DTE 24 SHELL Tellus Oil DO 32 粘度範囲: 32mm ² /s (40度時) ISO3448、VG32
耐酸性クラス: CRC	1 - 腐食ストレス低
PWIS conformity	VDMA24364-B1/B2-L
保管温度	-5 ... 50 °C
出力エアの純度クラス	ISO 8573-1:2010 [7:9:-]準拠エアクラス
流体温度	-5 ... 50 °C
オイル、viscosity	ISO VG 32
周囲温度	-5 ... 50 °C
質量	360 g
取付方法	ライン設備

特長	値
	取付穴 取付ブラケット オプション
圧力計ポート	G1/8
エア接続ポート 1	G1/4
エア接続ポート 2	G1/4
エア接続ポート 3	G1/4
材質	RoHS対応
Material seals	NBR
Material on-off valve seals	FPM
Material rotary knob	POM
Material filter	PE
Material housing	強化PA
Material Piston slide	POM
Material bowl	PC