

# ロータリアクチュエータ DSR-10-180-P

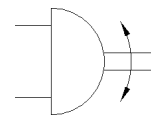
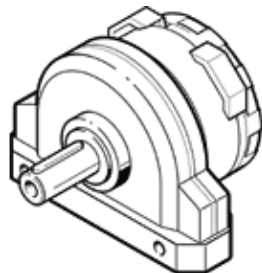
部品番号: 33297

Classic - nicht für Neukonstruktionen verwenden

ペーン方式で、回転角度が無段階に調整可能。  
停止機構はペーンと分離されており、発生した力がストップカムにより吸収されると同時にしなやかなプラスチック板がクッションとなります。

Modern alternatives can be found by entering the first four characters of the type code in the search field.

FESTO



## データシート

| 特長   | 値                            |
|--|------------------------------|
| サイズ  | 10                           |
| 衝撃吸収角度   | 2.4 deg                      |
| 角度調整範囲   | 0 ... 180 deg                |
| 回転角度   | 0 ... 180 deg                |
| クッション  | P : 固定クッション                  |
| 取付方向   | 任意                           |
| 運転モード  | 複動式                          |
| 構造   | ロータリペーン                      |
| 位置検出   | なし                           |
| 使用圧力   | 2.5 ... 8 bar                |
| Max. swivel frequency at 0.6 MPa (6 bar, 87 psi) | 3 Hz                         |
| 作動流体   | ISO8573-1:2010 [7:-:]準拠の圧縮エア |
| PWIS conformity                                  | VDMA24364-B2-L               |
| 周囲温度   | -10 ... 60 °C                |
| Theoretical torque at 0.6 MPa (6 bar, 87 psi)    | 0.5 Nm                       |
| 質量   | 100 g                        |
| 取付方法   | 取付穴                          |
| 接続ポート径   | M3                           |
| Material of drive shaft                          | 鋼<br>ニッケルメッキ                 |
| Material seals                                   | NBR                          |