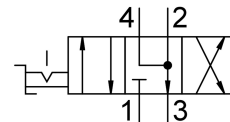
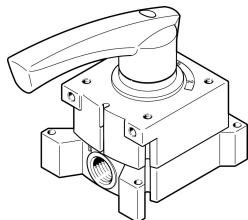


ハンドレバーバルブ VHER-H-B43E-N12

製品番号: 3192087

FESTO



データシート

特徴	値
バルブ機能	4ポート3位置バルブ, 排気
操作方法	手動
幅	95 mm
標準公称流量	3200 l/min
空気圧作動ポート	NPT1/2-14
作動電圧	0 bar...10 bar
作動電圧の情報	真空はポート3のみ デュアル圧カモードにおいては接続部1の圧力が接続部3の圧力よりも高くなければなりません。
構造	回転ゲートバルブ
呼び径	12 mm
排気機能	スロットル調整可
使用に関する注記	手動でのみ操作可能
シーリング原理	ハード
制御方法	ダイレクト
流れ方向	反転負荷
重複なし	はい
スイッチ位置指示器	アクセサリ付
作動流体	ISO 8573-1:2010 [7:4:4] 準拠の圧縮空気
使用流体/制御流体の情報	潤滑運転可(潤滑運転の場合は常に潤滑が必要)
耐食性クラス KBK	2 - 適度な耐食性
LABS 認証	VDMA24364-B1/B2-L
流体温度	-20 °C...80 °C
周囲温度	-20 °C...80 °C
操作トルク	5 Nm
製品質量	1010 g
取付方法	オプション: フロントパネル取付 取付穴付
エア接続ポート 1	NPT1/2-14
空気圧接続 2	NPT1/2-14
空気圧ポート 3	NPT1/2-14

特徴	値
空気圧接続 4	NPT1/2-14
マテリアルに関する注意事項	RoHS準拠
材質 シール	NBR
材質ハウジング	アルミダイキャスト
材質：レバー	アルミダイキャスト