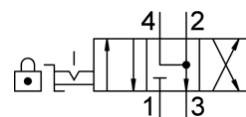
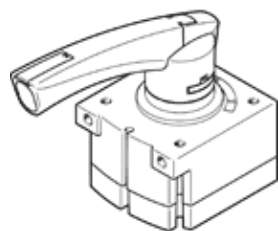


ハンドレバーバルブ VHER-P-H-B43E-B-G12

部品番号: 3192077

FESTO



データシート

特長	値
バルブ機能	3位置4方弁エキゾーストセンタ
操作方法	手動操作
幅	80 mm
標準流量	3,800 l/min
使用圧力	0 ... 10 bar
使用圧力に注意	Vacuum operation at port 3 only 2種類の圧力で稼働させる場合、ポート1の圧力はポート3よりも高い値にしてください。
構造	回転式スライド
オリフィス径	12 mm
排気機能	調整可
アプリケーションノート	手動のみ
ロック機構	アクセサリによりロック可能
シール	メタルシール
制御方法	直動
流れ方向	逆流不可
オーバーラップ可能	あり
切換位置表示	アクセサリ
作動流体	ISO8573-1:2010 [7:4:4]準拠の圧縮エア
作動/パイロット流体に注意	給油運転可能 (継続運転に必要)
耐酸性クラス : CRC	2 - 腐食ストレスほぼなし
PWIS conformity	VDMA24364-B1/B2-L
流体温度	-20 ... 80 °C
周囲温度	-20 ... 80 °C
駆動トルク	5 Nm
質量	740 g
取付方法	フロントパネル取付形 取付穴 オプション
エア接続ポート 1	G1/2
エア接続ポート 2	G1/2
エア接続ポート 3	G1/2
エア接続ポート 4	G1/2
材質	RoHS対応
Material seals	NBR
Material housing	アルミダイカスト
Material lever	PA