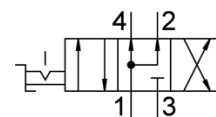
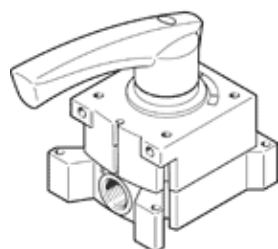


ハンドレバーバルブ VHER-H-B43U-G12

部品番号: 3192071

FESTO



データシート

| 特長 | 値 |
|------------------|--|
| バルブ機能 | 4/3方向、プレッシャーセンター |
| 操作方法 | 手動操作 |
| 幅 | 95 mm |
| 標準流量 | 3,200 l/min |
| 使用圧力 | 0 ... 10 bar |
| 使用圧力に注意 | Vacuum operation at port 3 only 2種類の圧力で稼働させる場合、ポート1の圧力はポート3よりも高い値にしてください。 |
| 構造 | 回転式スライド |
| オリフィス径 | 12 mm |
| 排気機能 | 調整可 |
| アプリケーションノート | 手動のみ |
| シール | メタルシール |
| 制御方法 | 直動 |
| 流れ方向 | 逆流不可 |
| オーバーラップ可能 | あり |
| 切換位置表示 | アクセサリ |
| 作動流体 | ISO8573-1:2010 [7:4:4]準拠の圧縮エア |
| 作動/パイロット流体に注意 | 給油運転可能 (継続運転に必要) |
| 耐酸性クラス : CRC | 2 - 腐食ストレスほぼなし |
| PWIS conformity | VDMA24364-B1/B2-L |
| 流体温度 | -20 ... 80 °C |
| 周囲温度 | -20 ... 80 °C |
| 駆動トルク | 5 Nm |
| 質量 | 1,010 g |
| 取付方法 | フロントパネル取付形 取付穴 オプション |
| エア接続ポート 1 | G1/2 |
| エア接続ポート 2 | G1/2 |
| エア接続ポート 3 | G1/2 |
| エア接続ポート 4 | G1/2 |
| 材質 | RoHS対応 |
| Material seals | NBR |
| Material housing | アルミダイカスト |
| Material lever | アルミダイカスト |