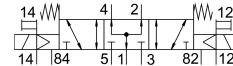
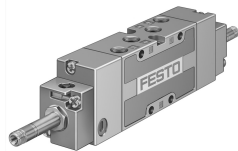


ソレノイドバルブ MFH-5/3B-1/8-S-B

製品番号: 30995

FESTO



データシート

特徴	値
バルブ機能	5ポート3ポジション, プレッシャセンタ
操作方法	電動
幅	26 mm
標準公称流量	1000 l/min
空気圧作動ポート	G1/8
使用圧力	-0.09 MPa...1 MPa
作動電圧	-0.9 bar...10 bar
構造	ピストンゲートバルブ
リセット方法	メカスプリング
呼び径	8 mm
シーリング原理	ソフト
取付位置	任意
手動操作	ノンロック
制御方法	パイロット式
パイロットエア供給	外部
流れ方向	リバーシブル
被服	ポジティブオーバーラップ
制御圧力	0.3 MPa...1 MPa 3 bar...10 bar
最大スイッチング周波数	3 Hz
切換時間 オフ	21 ms
切換時間 オン	23 ms
切換時間	16 ms
0 信号時の最大ポジティブテストパルス	2200 μs
1 信号での最大ネガティブテストパルス	3700 μs
作動流体	ISO 8573-1:2010 [7:4:4] 準拠の圧縮空気
使用流体/制御流体の情報	潤滑運転可(潤滑運転の場合は常に潤滑が必要)
耐食性クラス KBK	1 - 低耐腐食性
LABS 認証	VDMA24364-B1/B2-L
保管温度	-40 °C...60 °C
流体温度	-10 °C...60 °C
制御流体	ISO 8573-1:2010 [7:4:4] に準拠の縮空気

特徴	値
周囲温度	-5 -C...40 -C
製品質量	400 g
電気接続	Fコイル経由, 別途注文要
取付方法	オプション : PRレールストリップ 取付穴付
パイロット排気82 接続部	M5
パイロット排気84 接続部	M5
パイロットエア接続 12	G1/8
パイロットエア接続14	G1/8
エア接続ポート 1	G1/8
空気圧接続 2	G1/8
空気圧ポート 3	G1/8
空気圧接続 4	G1/8
エア接続ポート 5	G1/8
材料に関する注意事項	RoHS準拠
材質 シール	NBR
材質 ハウジング	アルミダイキャスト