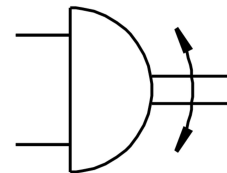
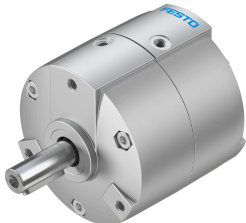


セミロータリアクチュエータ DRVS-25-90-P-EX4

製品番号: 2536493

FESTO



データシート

特徴	値
サイズ	25
クッション角度	0.5 deg
回転角度	0 deg...90 deg
許容停止半径	21 mm
クッション	フレキシブルクッションリング/プレート 両側
取付位置	任意
機能	複動式
構造	ペーン
位置検出	近接センサ用
バリエーション	スタッドシャフト
使用圧力	0.2 MPa...0.8 MPa
作動電圧	2 bar...8 bar
0.6MPa(6bar, 87psi)時の最高回転周波数	3 Hz
繰返し精度	1 deg
CEマーク(適合性宣言を参照)	EU防爆指令 (ATEX) に基づく
UKCA マーク (適合性宣言を参照)	UK 防爆(EX)規定に準拠
EU 域外時の EX 保護認証	EPL Db(GB) EPL Gb(GB)
防爆	ゾーン 1(ATEX) ゾーン 1(UKEX) ゾーン 2(ATEX) ゾーン 21(ATEX) ゾーン 21(UKEX) ゾーン 22(ATEX)
ATEXカテゴリ ガス	II 2G
ATEXカテゴリ ダスト	II 2D
防爆保護タイプ ガス	Ex h IIC T4 Gb X
防爆保護タイプ ダスト	Ex h IIIC T120°C Db X
防爆周囲温度	0°C ≤ Ta ≤ +60°C
作動流体	ISO 8573-1:2010 [7:4:4]準拠の圧縮空気
使用流体/制御流体の情報	潤滑運転可(潤滑運転の場合は常に潤滑が必要)
耐食性クラス KBK	1 - 低耐腐食性
LABS 認証	VDMA24364-B2-L

特徴	値
周囲温度	0 -C...60 -C
最大停止力	320 N
最大軸力	40 N
最大ラジアル力	60 N
0.6MPa(6bar, 87psi)時の理論トルク	5 Nm
許容負荷慣性モーメント	0.012 000019
製品質量	502 g
取付方法	雌ねじ付
空気圧接続	M5
マテリアルに関する注意事項	RoHS準拠
材質：ドライブシャフト	スチール, ニッケルメッキ
材質 シール	TPE-U(PU)
材質 ハウジング	アルミダイキャスト, 塗装