

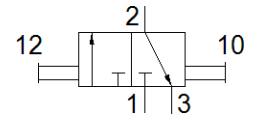
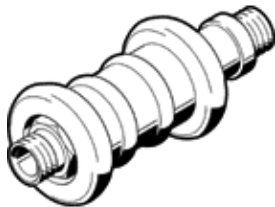
# スライドタイプバルブ W-3-1/2

部品番号: 2342  
廃番予定品

FESTO

ノーマルクローズ

製造中止予定品 (2018年まで) です。代替品についてはホームページでご確認ください。



## データシート

特長	値
バルブ機能	3方弁 (ダブル)
エア接続ポート 1	G1/2
エア接続ポート 2	G1/2
操作方法	手動操作
取付方法	ライン設備 ネジ穴付き
標準流量	2,000 l/min
オリフィス径	12 mm
使用圧力	-0.95 ... 10 bar
周囲温度	-10 ... 60 °C
材質 ハウジング	真鍮
作動流体	ISO8573-1:2010 [7:4:4]準拠の圧縮エア
シール	ソフトシール
取付方向	任意
構造	スリーブスライド
制御方法	直動
流れ方向	逆流れ可能
作動/パイロット流体に注意	給油運転可能 (継続運転に必要)
流体温度	-10 ... 60 °C
推力	20 N
質量	300 g
材質 ねじ込みピン	鍛造アルミ合金 陽極化処理
材質	RoHS対応
材質 シール	NBR