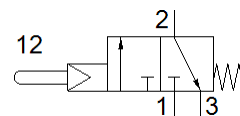
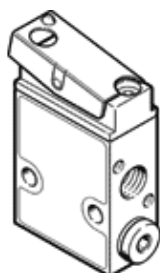


プランジャバルブ VS-3-1/8

部品番号: 2334

FESTO

パイロット式、ノーマルクローズ



データシート

特長	値
バルブ機能	3方弁ノーマルクローズ
操作方法	メカ機構
標準流量	146 ... 154 l/min
Operating pressure MPa	0.35 ... 0.8 MPa
使用圧力	3.5 ... 8 bar
構造	ポペット弁
リターン方式	メカスプリング
オリフィス径	3.5 mm
排気機能	調整可
シール	ソフトシール
取付方向	任意
制御方法	パイロット式
パイロット方式	内部パイロット
流れ方向	逆流不可
パイロット流体	ISO8573-1:2010 [-:-] 準拠の圧縮エア
強制増強に対する注記	切替サイクル min. 1回/年
作動流体	ISO8573-1:2010 [-:-] 準拠の圧縮エア
作動/パイロット流体に注意	給油運転可能 (継続運転に必要)
耐酸性クラス : CRC	2 - 腐食ストレスほぼなし
PWIS conformity	VDMA24364-B1/B2-L
流体温度	-10 ... 60 °C
周囲温度	-10 ... 60 °C
推力	3 N
質量	110 g
取付方法	取付穴
エア接続ポート 1	G1/8
エア接続ポート 2	G1/8
エア接続ポート 3	G1/8
材質	RoHS対応
Material seals	NBR
Material housing	アルミニウム 陽極化処理